



SAIH_TAJO

24 noviembre 2016



ÍNDICE

- PRÓRROGA CONTRATO HASTA SEP-2019
- INTEGRACIÓN SISTEMAS
- NUEVOS PUNTOS DE CONTROL
- PRODUCTOS METEOROLÓGICOS
- HERRAMIENTAS DE PREVISIÓN – EFAS – SAD TAJO
- EPISODIO AVENIDAS MAYO 2016

INTEGRACIÓN SISTEMAS

- SAICA TAJO VA A MIGRAR LAS ESTACIONES DE COMUNICACIÓN
- INTEGRACIÓN PRIMER TRIMESTRE 2017
- TIIR:
 - DAMDATA
 - ROEA
 - SAICA
 - SAIH
 - SICOINFRONJO

usuario: jahngal

salir

ACCESO A LAS APLICACIONES WEB DE CHT

Administracion

DAMDATA

ROEA

SAICA

SAIH

SICOINFRONJO



E_14 - El Alazar



TIIR



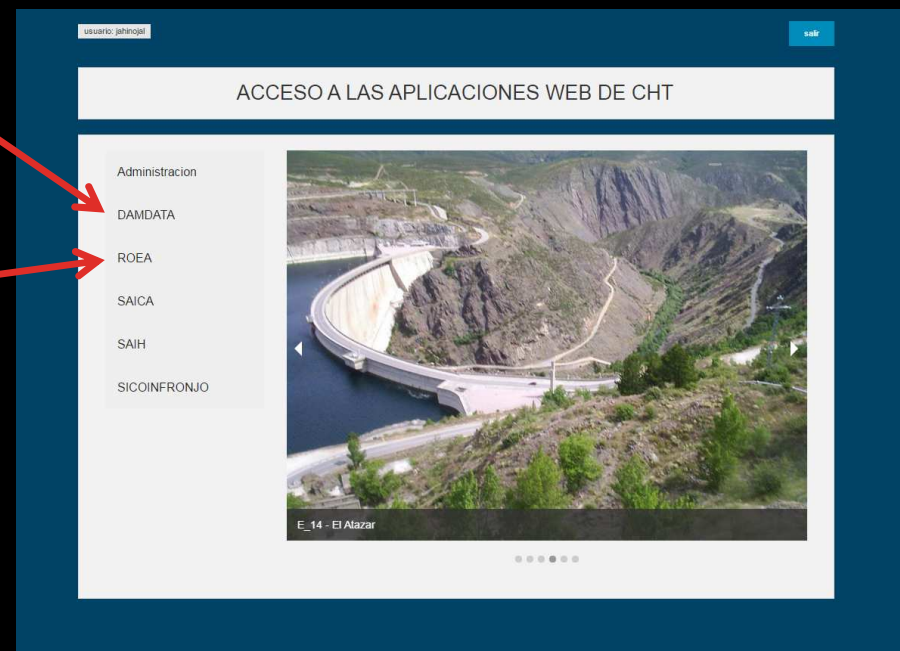
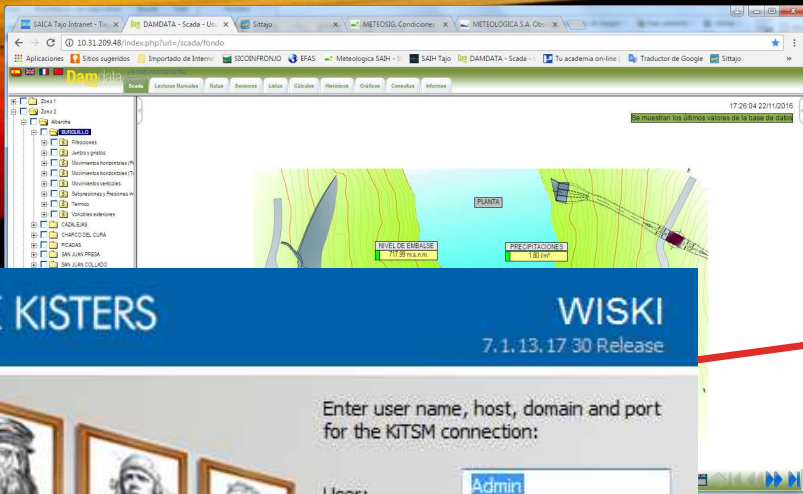
usuario: jahngal salir

ACCESO A LAS APLICACIONES WEB DE CHT

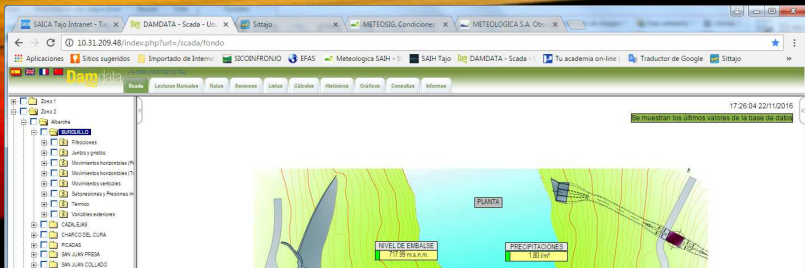
- Administracion
- DAMDATA**
- ROEA
- SAICA
- SAIH
- SICOINFRONJO

E_14 - El Alazar

TIIR



TIIR



KISTERS WISKI
7.1.13.17 30 Release

Enter user name, host, domain and port for the KITSM connection:

User:

SAICA Tiempo real Datos Históricos Usuarios Manual Operador

SAICA Veridos Alarmas Actuales Históricas de Alarmas Sistema

E342 Picadas con multiprofundidad Curvas de tendencia Esquemas Fotos Información Umbral Equipos e Instrumentación E334

V3000

● Perfilando

▲ PROFUNDIDAD	▲ REDOX
▼ 6.89 m	▼ 41.20 mv
▲ PH	▲ FICOCARBONOS
▼ 6.80 uSPH	▼ 1336.00 ppb
▲ CONDUCTIVIDAD	▲ CLOROFILA
▼ 70.00 uS/cm	▼ 2.20 ppb
▲ OXIGENO	▲ % OXIG. SATUR.
▼ 7.53 ppm	▼ 69.60 %
▲ TEMPERATURA	
▼ 13.20 °C	
▲ TURBIDIDAD	
▼ 2.00 UNT	

Copyright © 2014 Confederación Hidrográfica del Tago

Usuario: jahnojal

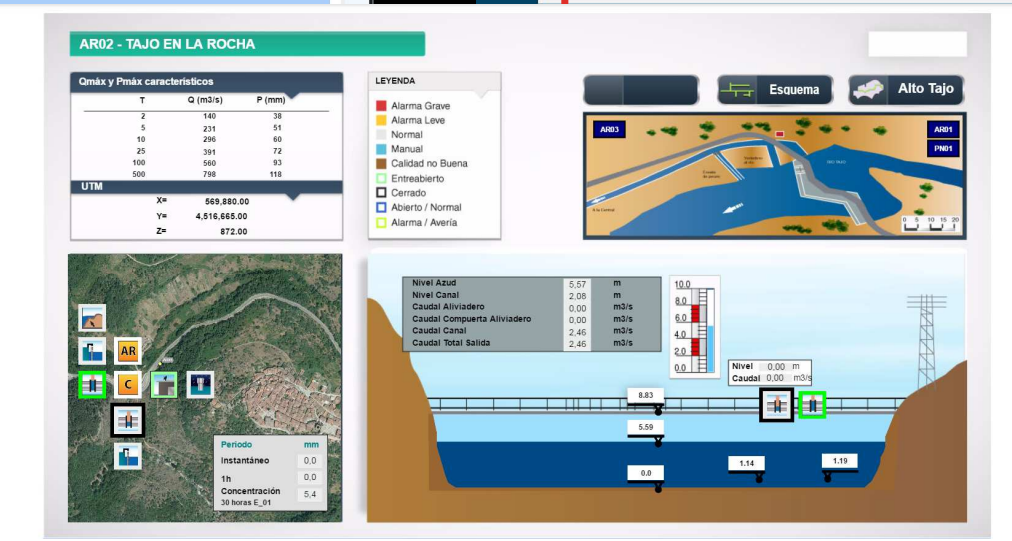
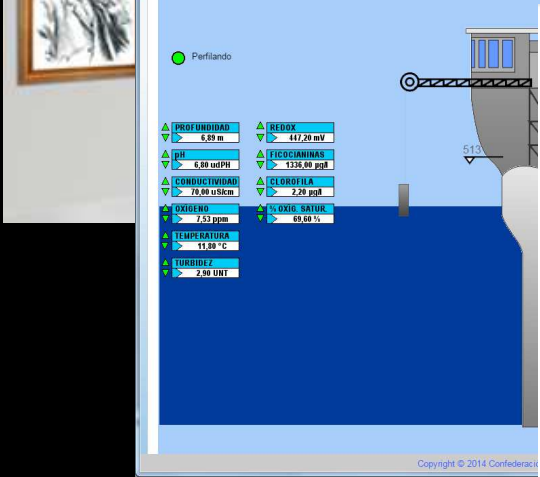
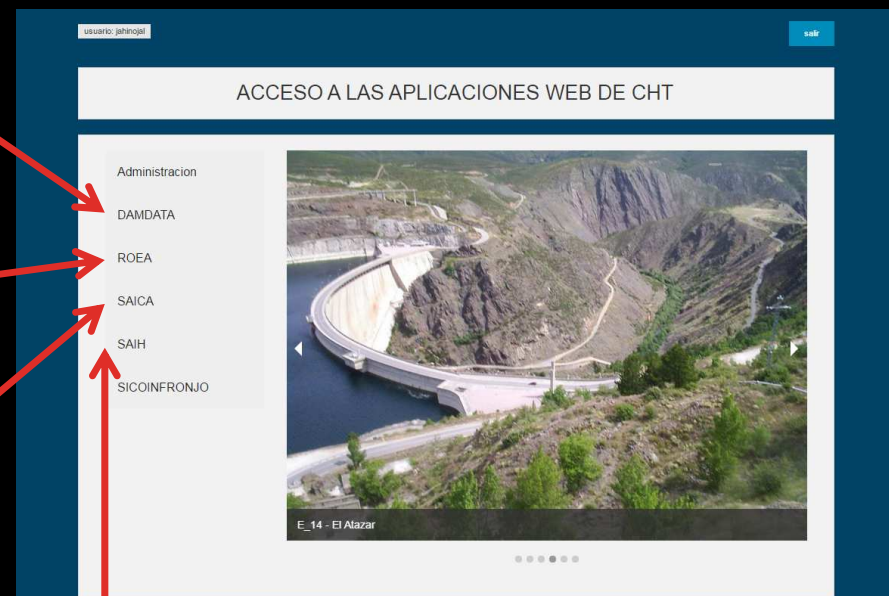
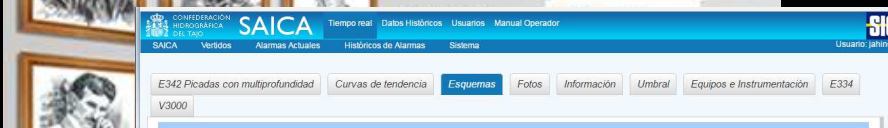
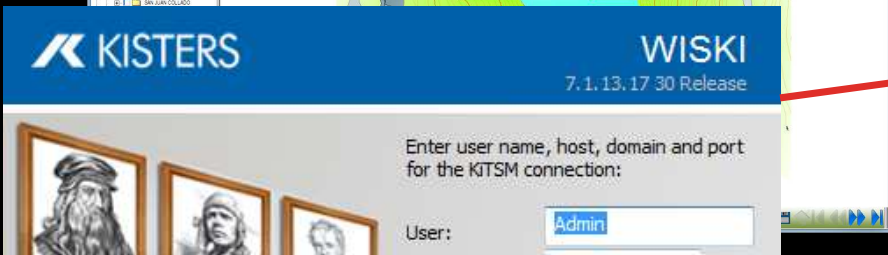
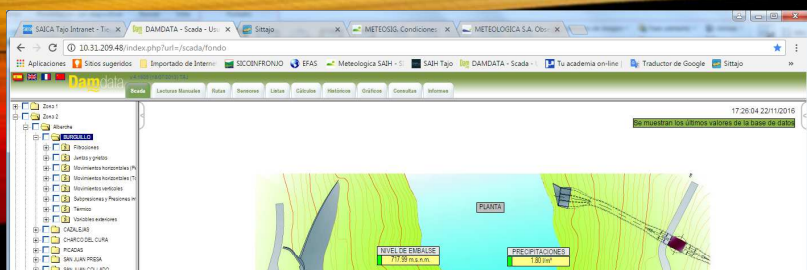
ACCESO A LAS APLICACIONES WEB DE CHT

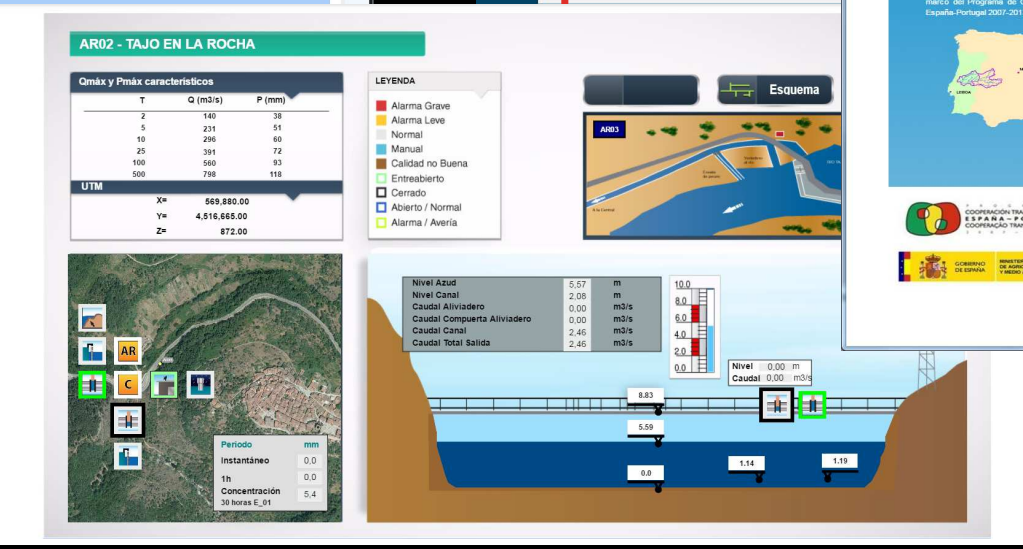
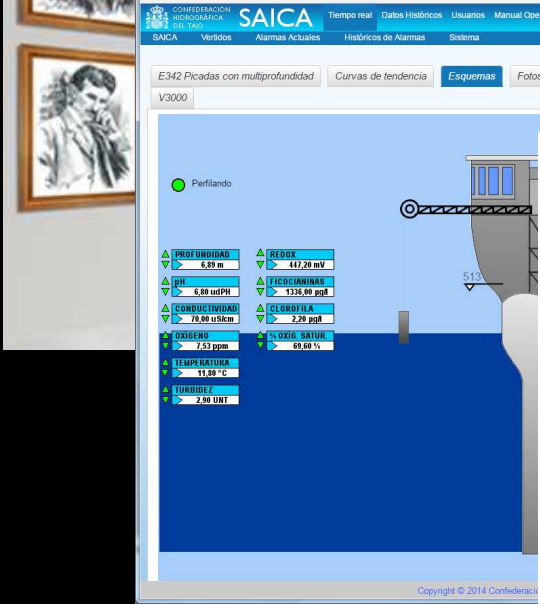
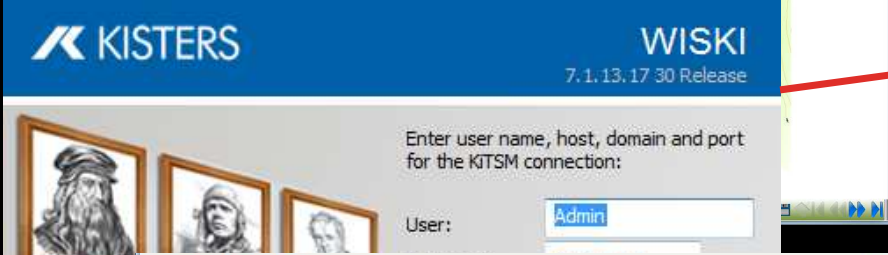
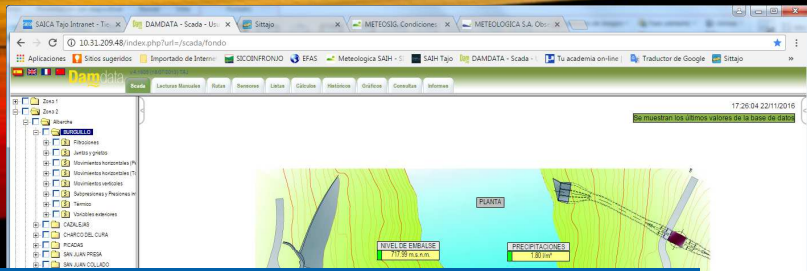
- Administracion
- DAMDATA
- ROEA
- SAICA
- SAIH
- SICOINFRONJO

E_14 - El Alazar

TIIR

TIIR





TIIR

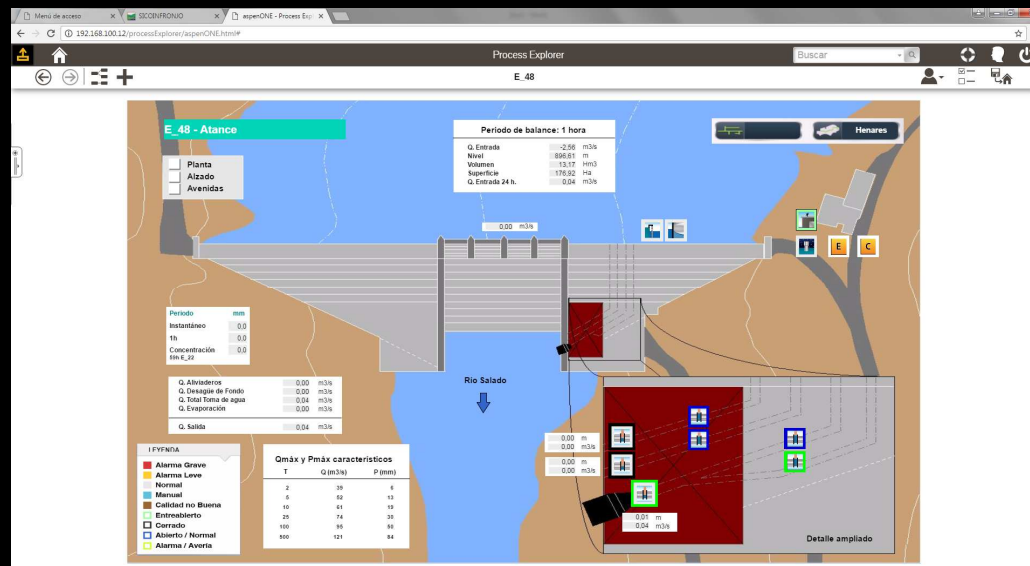


NUEVOS PUNTOS DE CONTROL

- SE HAN INCORPORADO DOS PRESAS NUEVAS:

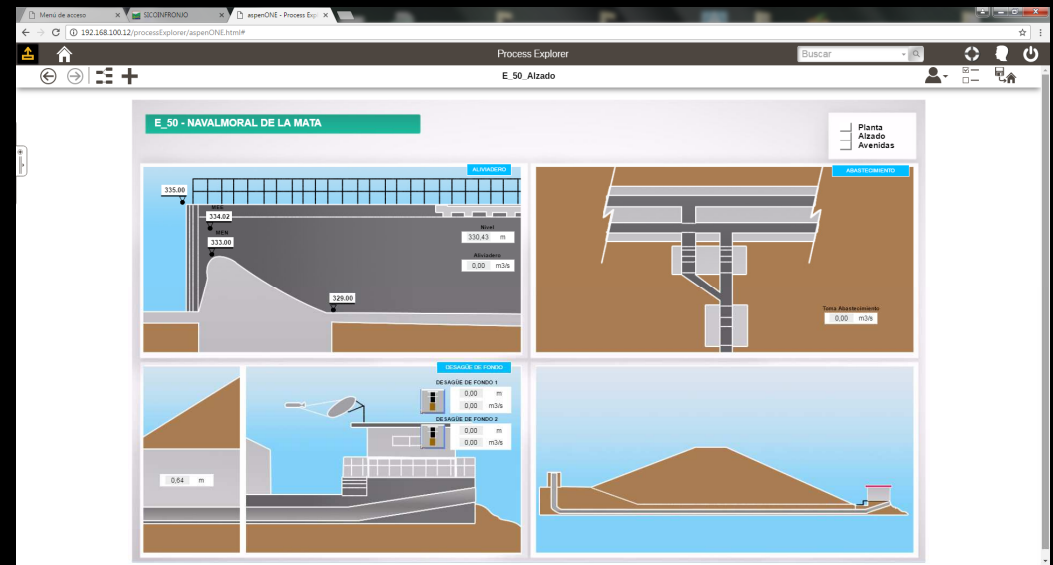
NUEVOS PUNTOS DE CONTROL

- SE HAN INCORPORADO DOS PRESAS NUEVAS:
 - EL ATANCE



NUEVOS PUNTOS DE CONTROL

- SE HAN INCORPORADO DOS PRESAS NUEVAS:
 - EL ATANCE
 - **NAVALMORAL DE LA MATA**



NUEVOS PUNTOS DE CONTROL

- SE HAN INCORPORADO DOS PRESAS NUEVAS:
 - EL ATANCE
 - NAVALMORAL DE LA MATA
- SE VAN A INTEGRAR NUEVOS PUNTOS DE CONTROL EN EL EJE MEDIO DEL TAJO
 - MINICENTRALES ENTRE ARANJUEZ Y TALAVERA DE LA REINA

SAICA Tajo Intranet - T... DAMDATA - Scada - Us... Sittajo METEOSIG. Condiciones - X METEOLÓGICA S.A. Obs... SICOINFRONJO

10.31.209.52/sittajo/sittajo.aspx

Aplicaciones Sitios sugeridos Importado de Internet SICOINFRONJO EFAS Meteológica SAH - S SAH Tajo DAMDATA - Scada - S Traductor de Google

Enredamientos Capas Búsquedas Información Edición

Madrid

Avila

UTM-30
Sist. Ref. ETRS89
XT: 372.929
YT: 4.410.385
UTM-Zona: 30
V: 4.419.091
W: 656.400

Geográficas
Long: 39° 26' 6.126" W
Lat: 40° 56' 4.825" N
Escala: 1:300.000

Geología
OVC Catastro
Capas
Fondo

TALAVERA LA ILGROSA MONTEARAGON PALOMAREJO CAZALEGAS Toledo DIAMANTISTA

Cáceres Ciudad Real



PRODUCTOS METEOROLÓGICOS

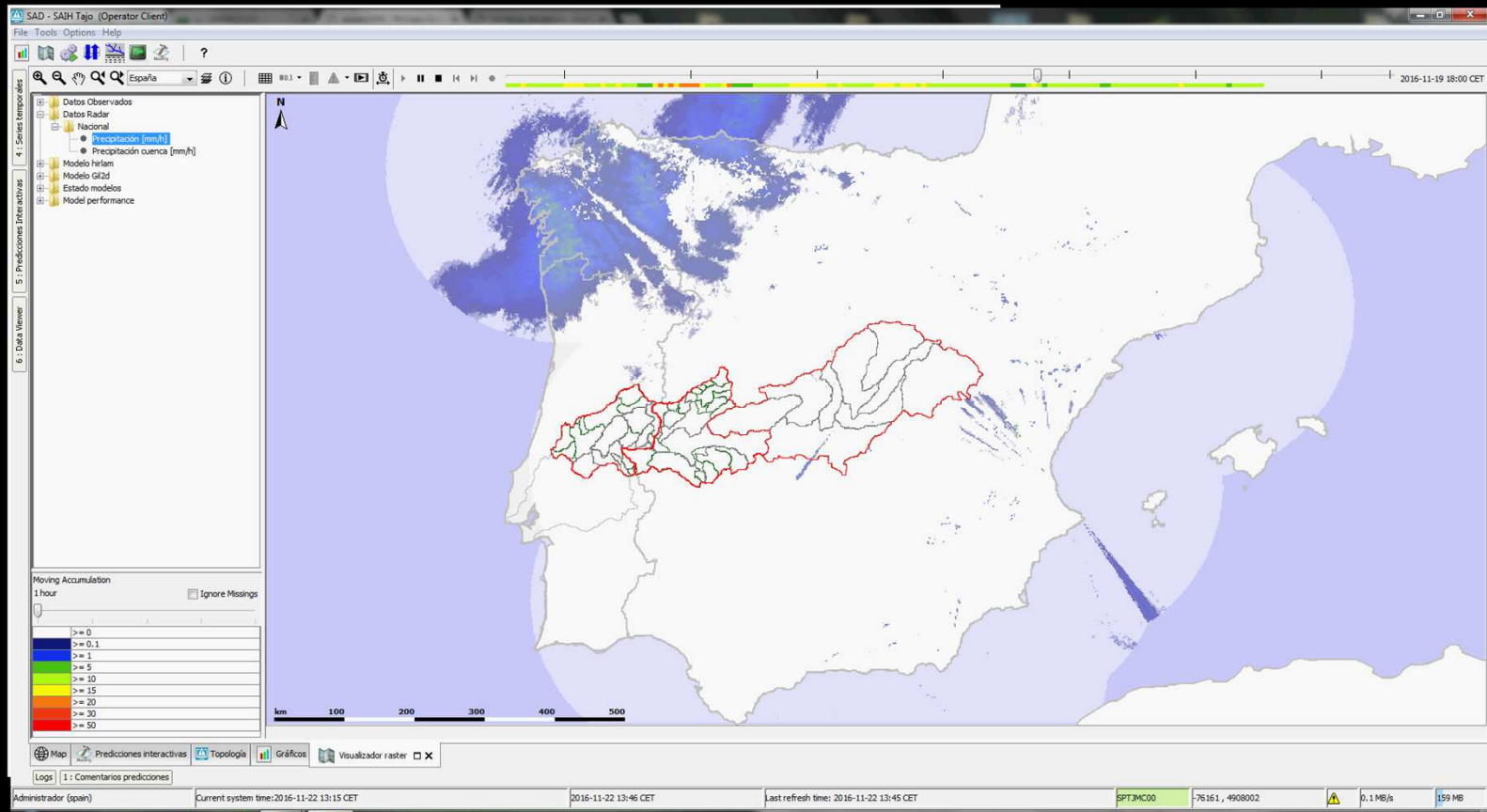
- ACTUALMENTE SE ESTÁN RECIBIENDO LOS SIGUIENTES PRODUCTOS DE AEMET:



PRODUCTOS METEOROLÓGICOS

- ACTUALMENTE SE ESTÁN RECIBIENDO LOS SIGUIENTES PRODUCTOS DE AEMET:
- REFLECTIVIDAD Y PRECIPITACIÓN RADAR METEOROLÓGICO

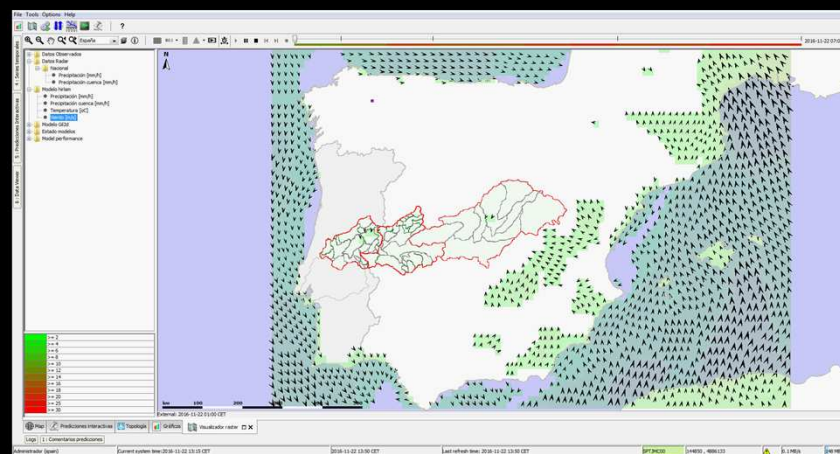
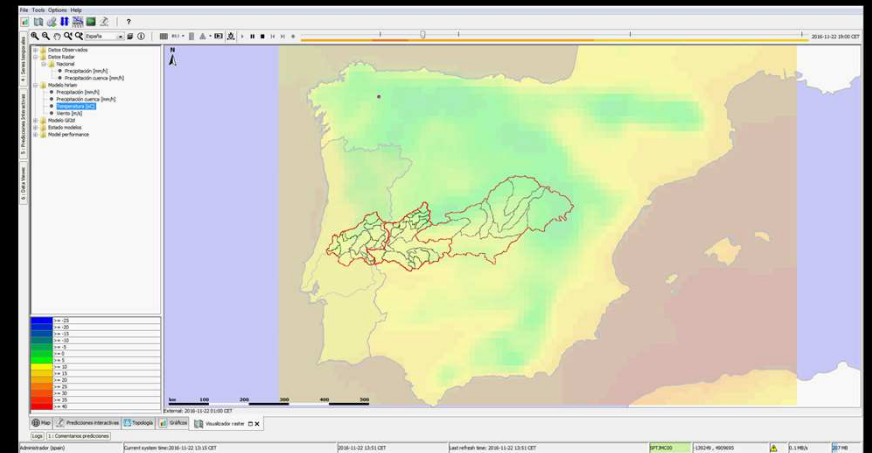
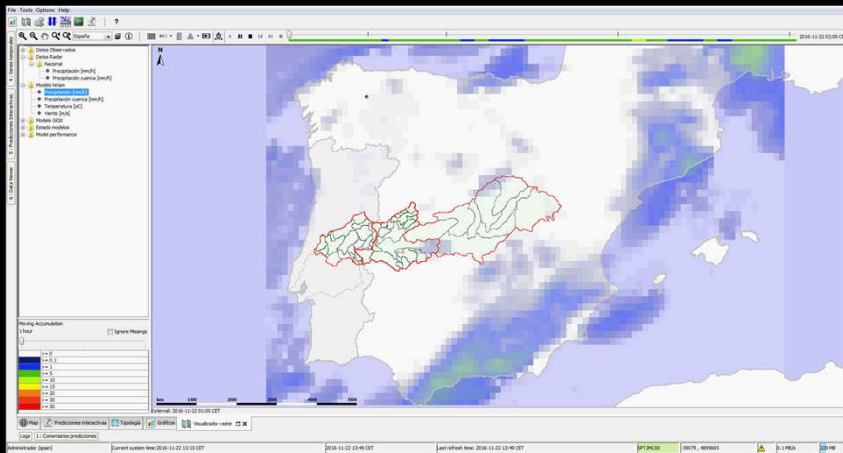
OBSERVACIÓN RADAR



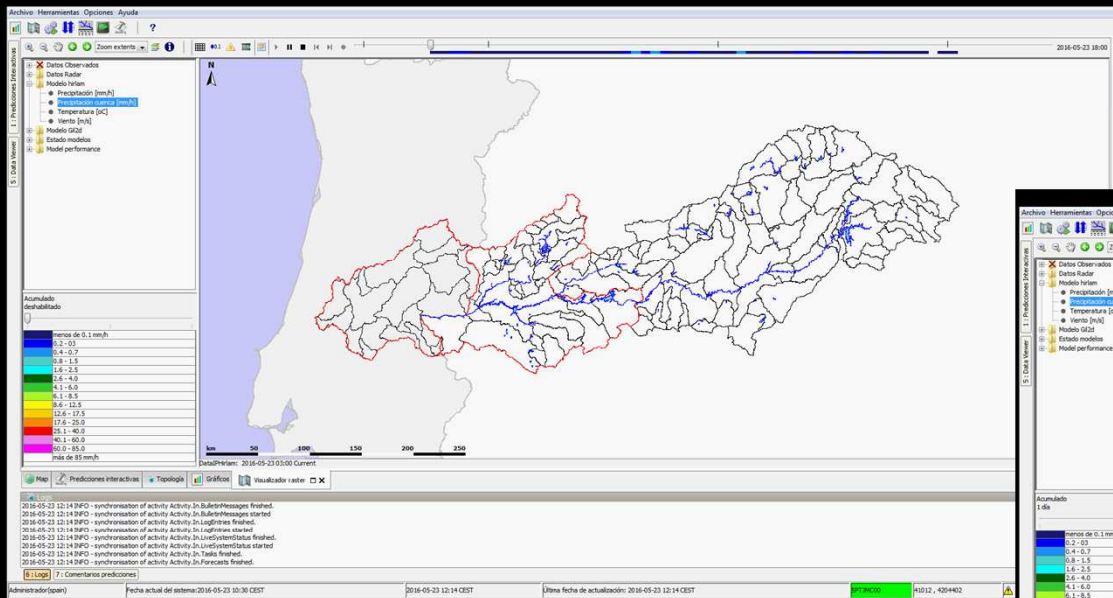
PRODUCTOS METEOROLÓGICOS

- ACTUALMENTE SE ESTÁN RECIBIENDO LOS SIGUIENTES PRODUCTOS DE AEMET:
- REFLECTIVIDAD Y PRECIPITACIÓN RADAR METEOROLÓGICO
- SALIDAS NUMÉRICAS DEL MODELO HIRLAM 0,16 CON PREDICCIÓN A H+72

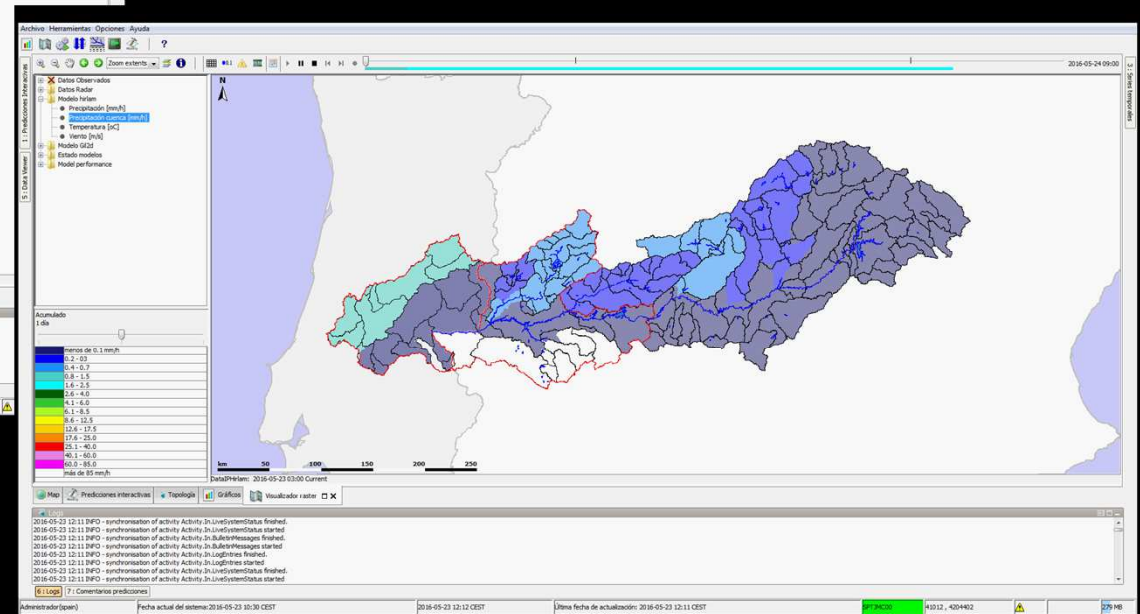
PREDICCIONES AEMET HIRLAM (H+72): PRECIPITACIÓN, TEMPERATURA Y DIRECCIÓN DEL VIENTO



PREDICCIÓN PRECIPITACIÓN HIRLAM



ACUMULADO 1 h

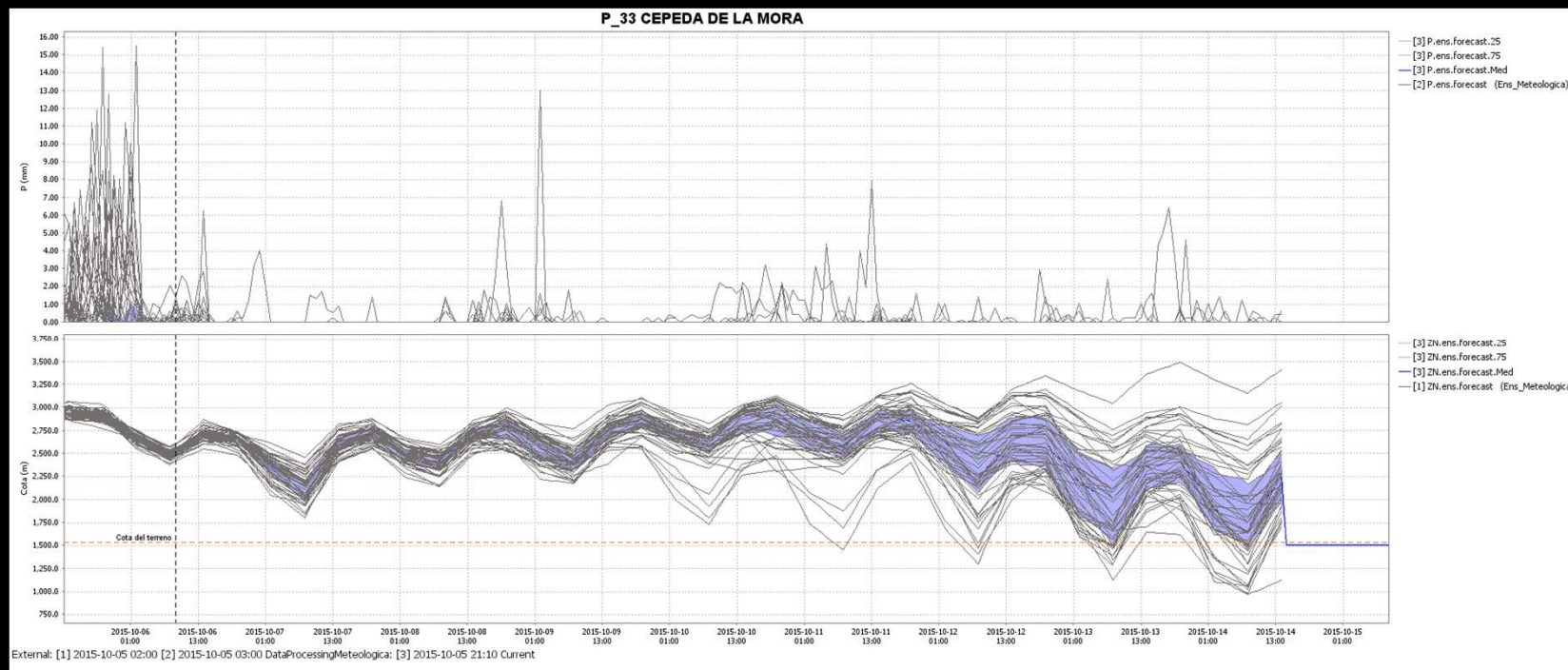


ACUMULADO DIARIO

PRODUCTOS METEOROLÓGICOS

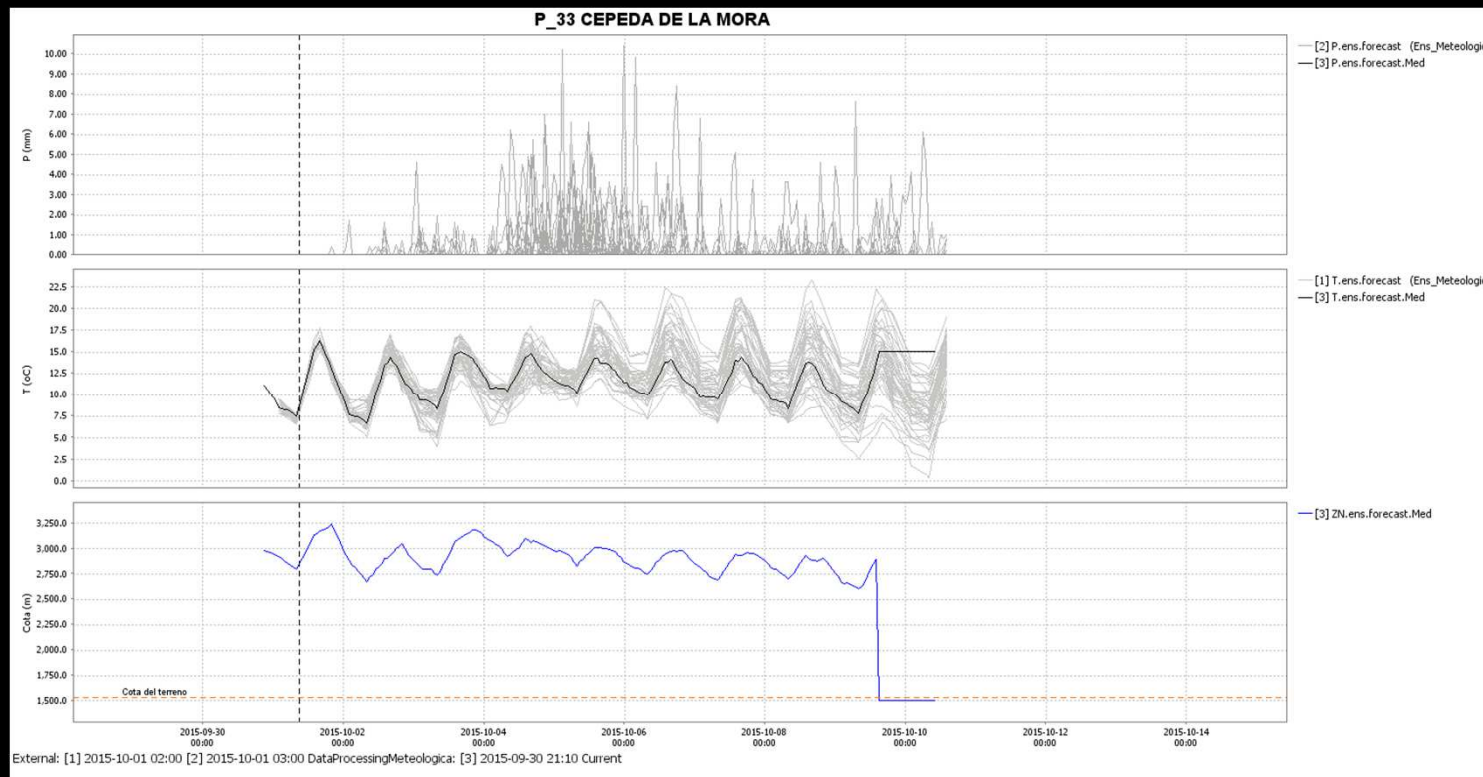
- ACTUALMENTE SE ESTÁN RECIBIENDO LOS SIGUIENTES PRODUCTOS DE AEMET:
- REFLECTIVIDAD Y PRECIPITACIÓN RADAR METEOROLÓGICO
- SALIDAS NUMÉRICAS DEL MODELO HIRLAM 0,16 CON PREDICCIÓN A H+72
- ENSEMBLES METEOROLÓGICOS DEL ECMWF: VARIABLES RECIBIDAS

ENSEMBLE PREDICTION SYSTEM (EPS) EN PUNTO SAIH (LLUVIA Y COTA DE NIEVE)

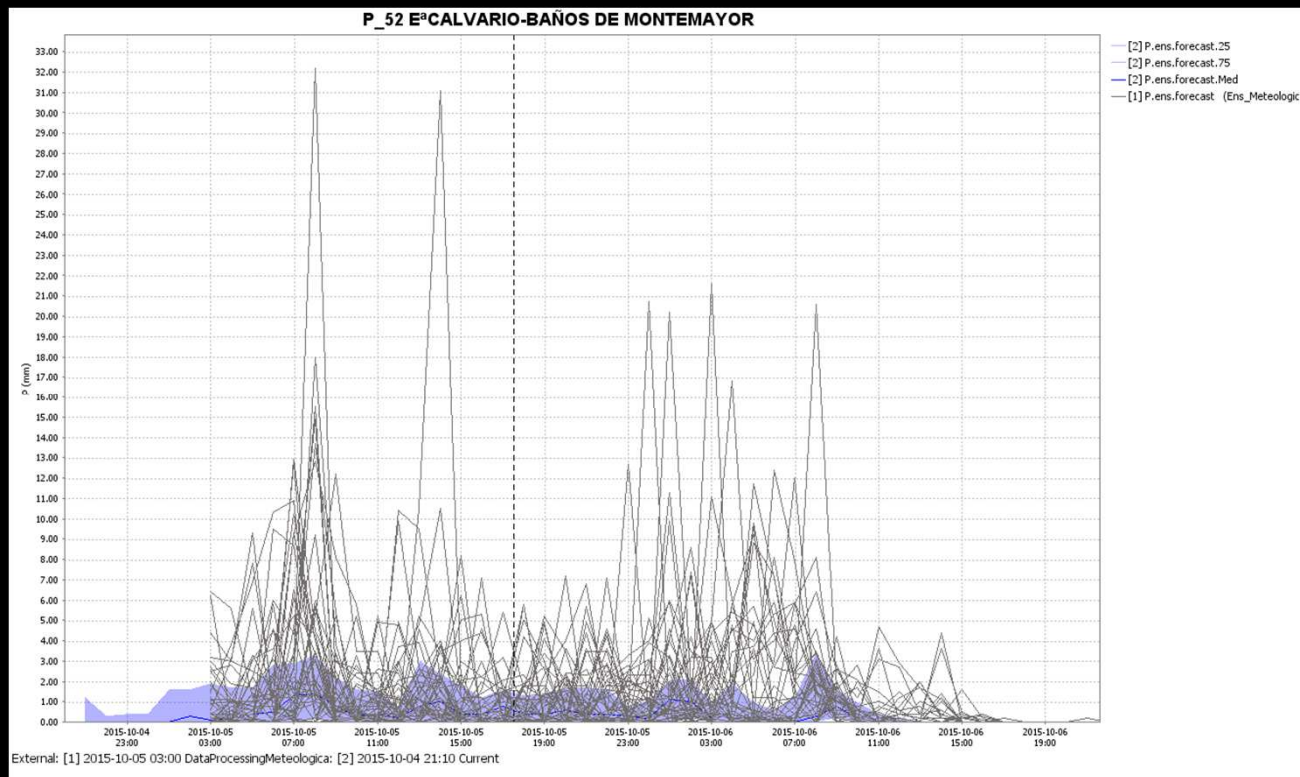


PREDICCIONES EPS

EPS (H+240): LLUVIA, TEMPERATURA Y COTA DE NIEVE

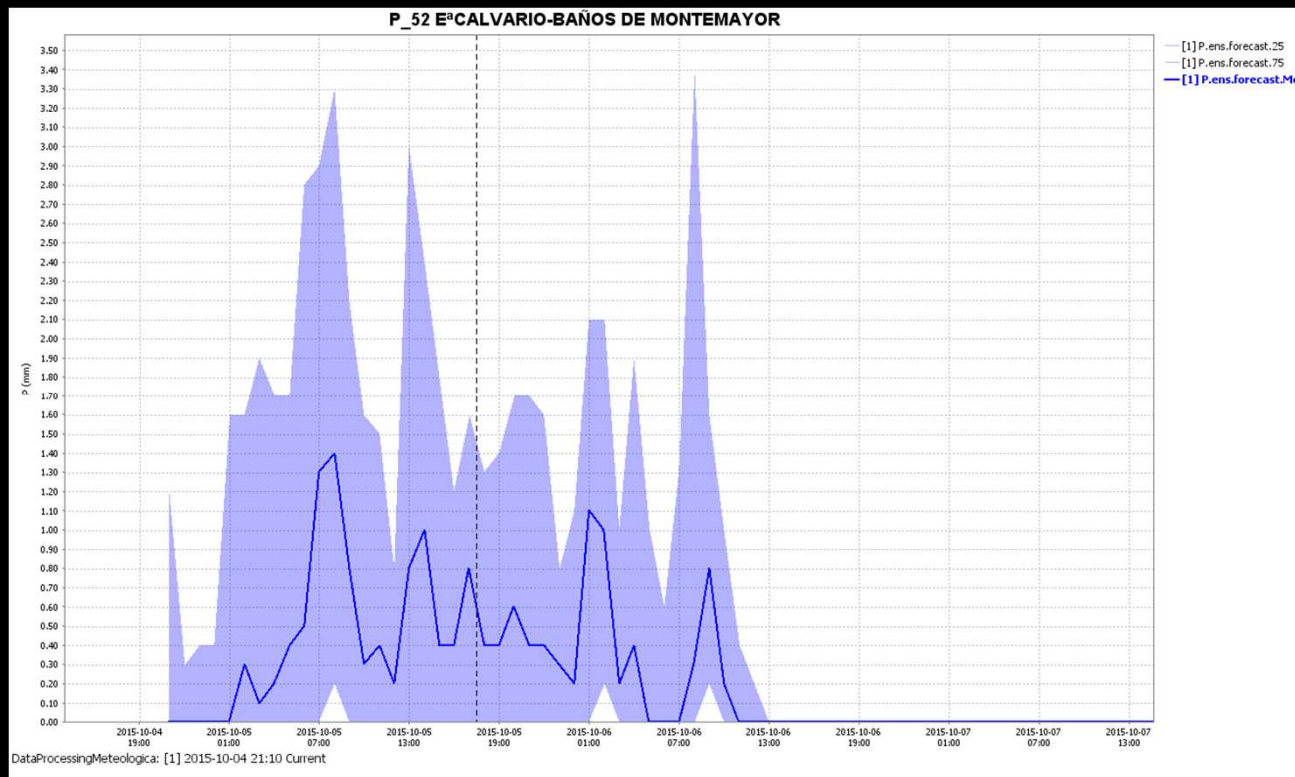


EPS PRECIPITACIÓN

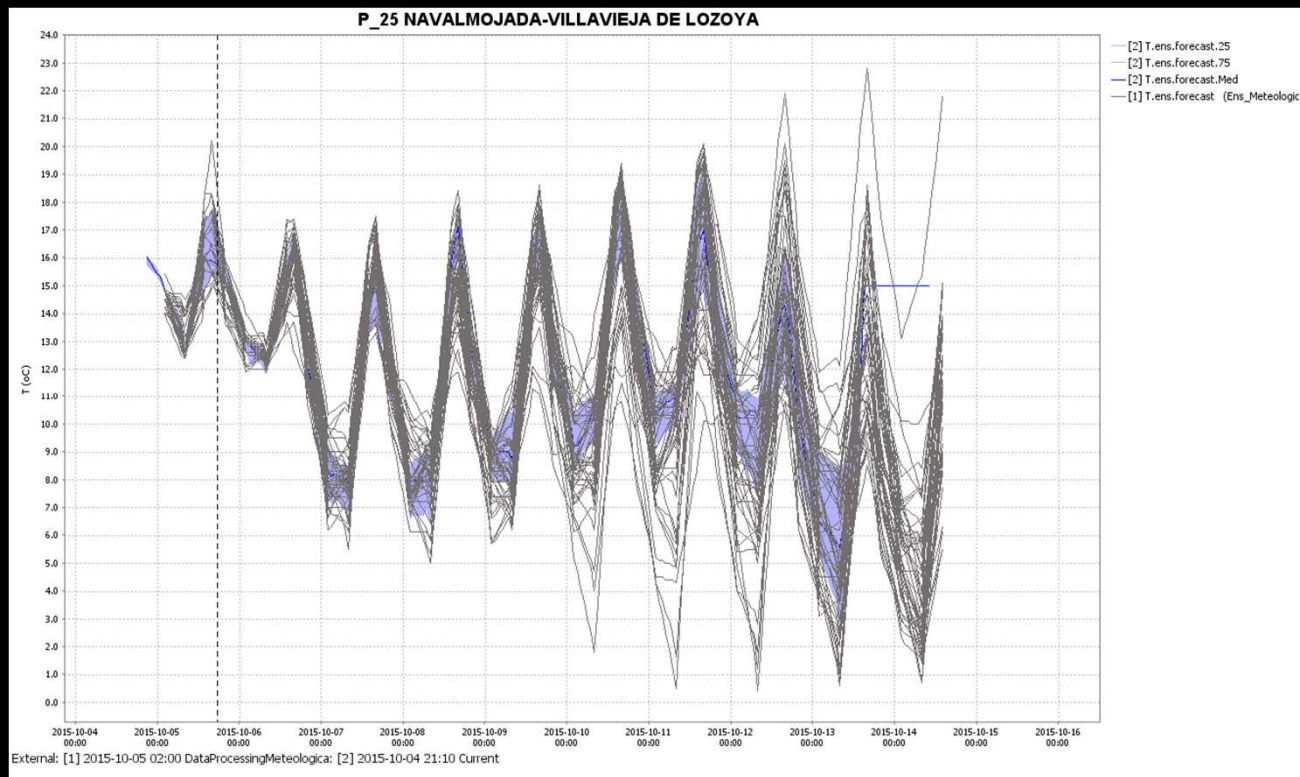


EPS PRECIPITACIÓN

BANDAS DE CONFIANZA (P25 – P50 – P75)

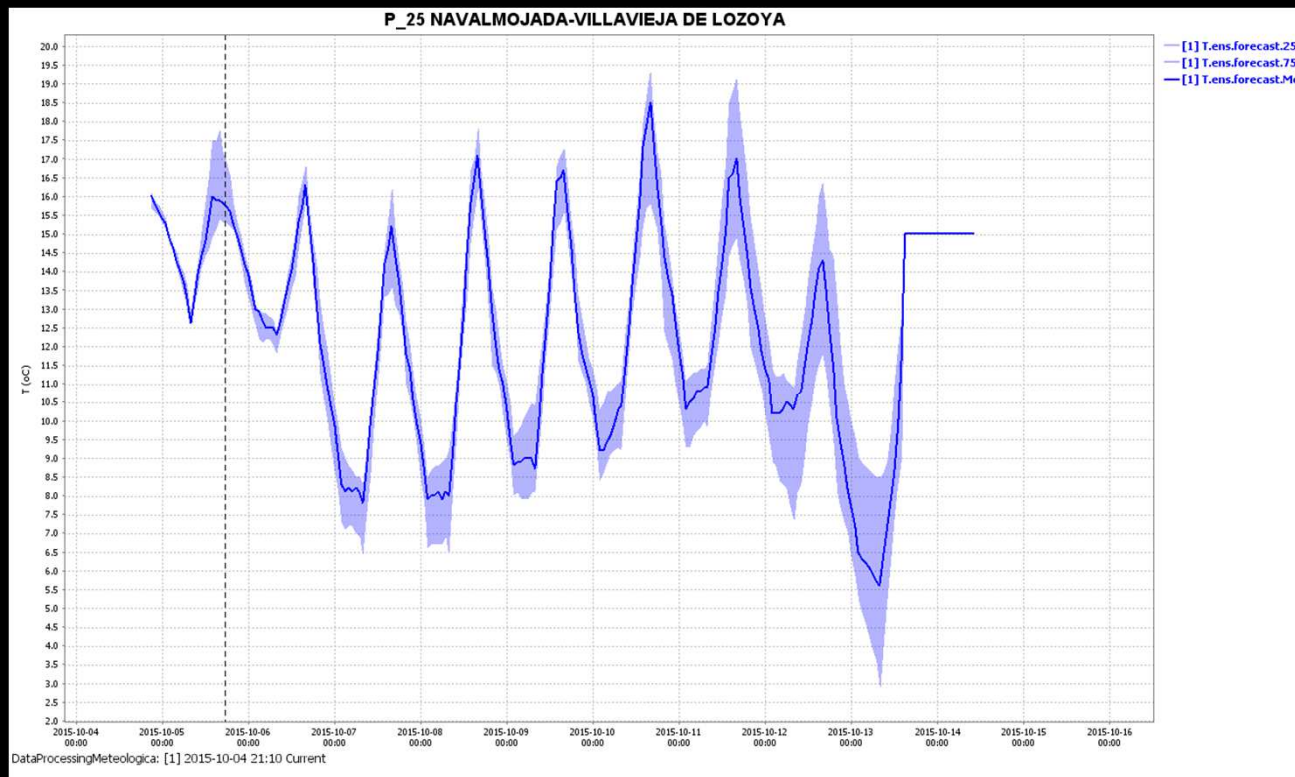


EPS TEMPERATURA



EPS TEMPERATURA

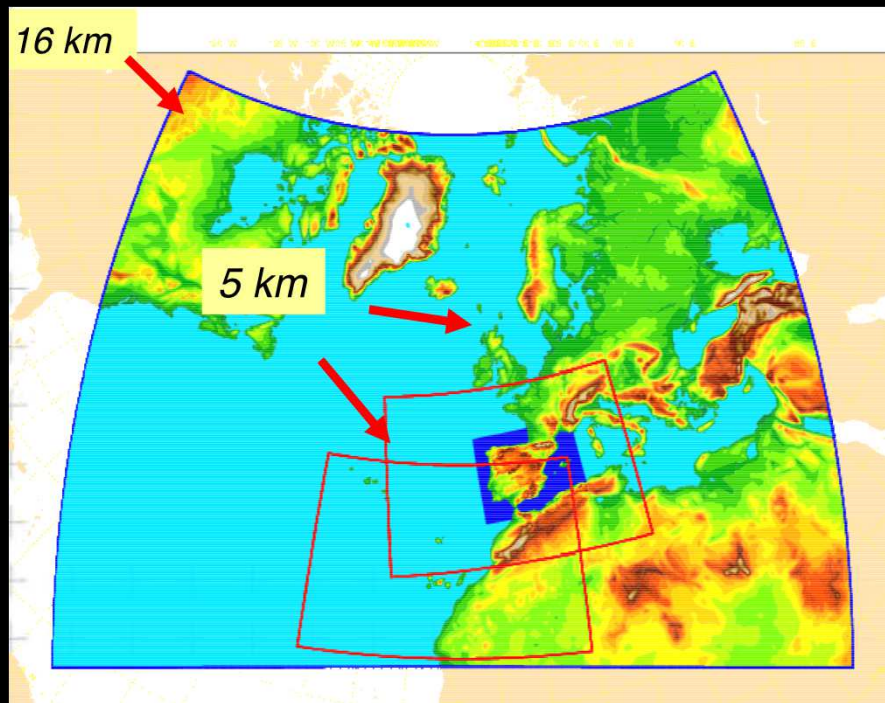
BANDAS DE CONFIANZA (P25 – P50 – P75)



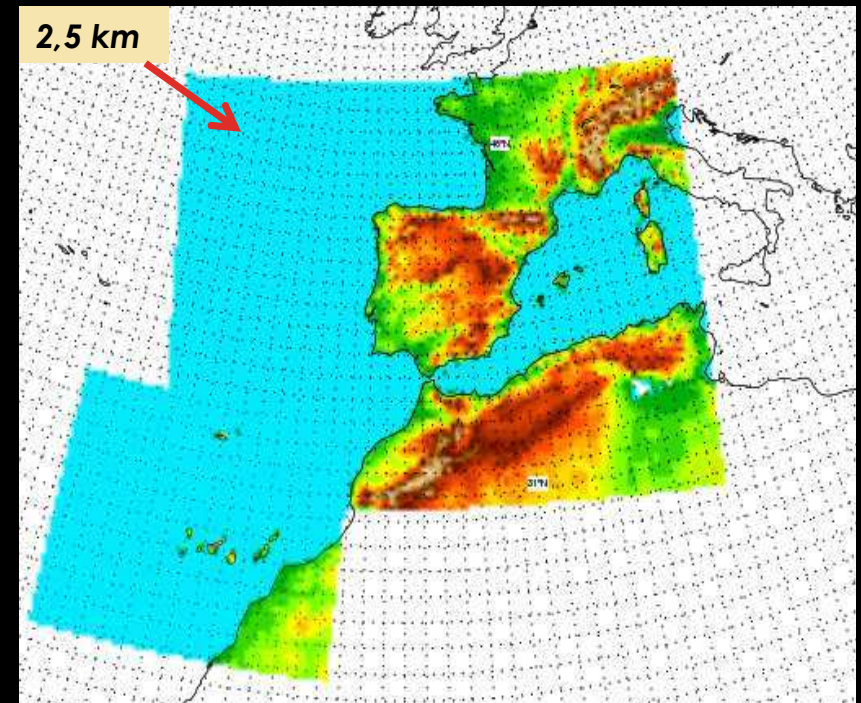
PRODUCTOS METEOROLÓGICOS

- ACTUALMENTE SE ESTÁN RECIBIENDO LOS SIGUIENTES PRODUCTOS DE AEMET:
- REFLECTIVIDAD Y PRECIPITACIÓN RADAR METEOROLÓGICO
- SALIDAS NUMÉRICAS DEL MODELO HIRLAM 0,16 CON PREDICCIÓN A H+72
- ENSEMBLES METEOROLÓGICOS DEL ECMWF: VARIABLES RECIBIDAS
- POSIBLES PRODUCTOS A RECIBIR DE AEMET:
 - SALIDAS NUMÉRICAS DEL HIRLAM 0,05 A H+36 Y DEL MODELO HARMONIE A H+48

MODELOS NUMÉRICOS



HIRLAM



AROME-HARMONIE

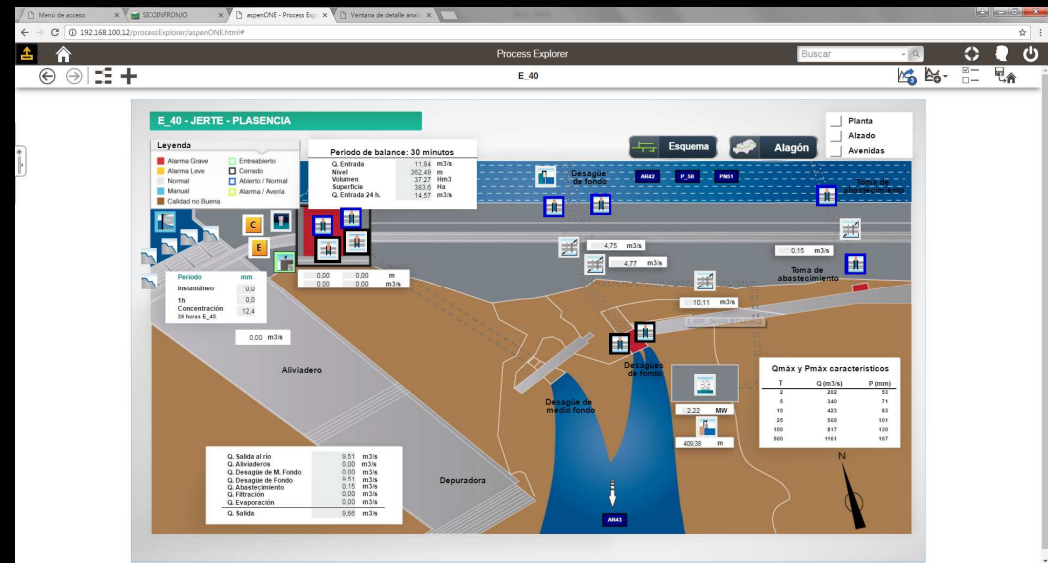


HERRAMIENTAS DE PREVISIÓN

- **SAIH** COMO HERRAMIENTA DE OBSERVACIÓN

HERRAMIENTAS DE PREVISIÓN

•SAIH COMO HERRAMIENTA DE OBSERVACIÓN

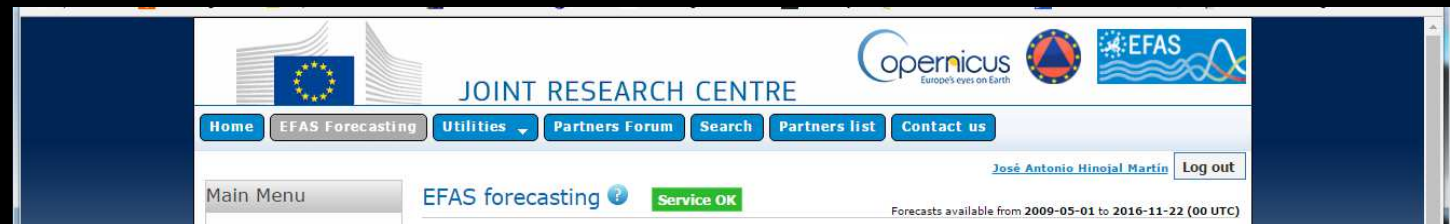


HERRAMIENTAS DE PREVISIÓN

- **SAIH** COMO HERRAMIENTA DE OBSERVACIÓN
- **EFAS** – PREAVISOS CON ANTELACIÓN DE DIFERENTES FENÓMENOS ASOCIADOS A DATOS METEOROLÓGICOS

HERRAMIENTAS DE PREVISIÓN

- **SAIH** COMO HERRAMIENTA DE OBSERVACIÓN
- **EFAS** – PREAVISOS CON ANTELACIÓN DE DIFERENTES FENÓMENOS ASOCIADOS A DATOS METEOROLÓGICOS

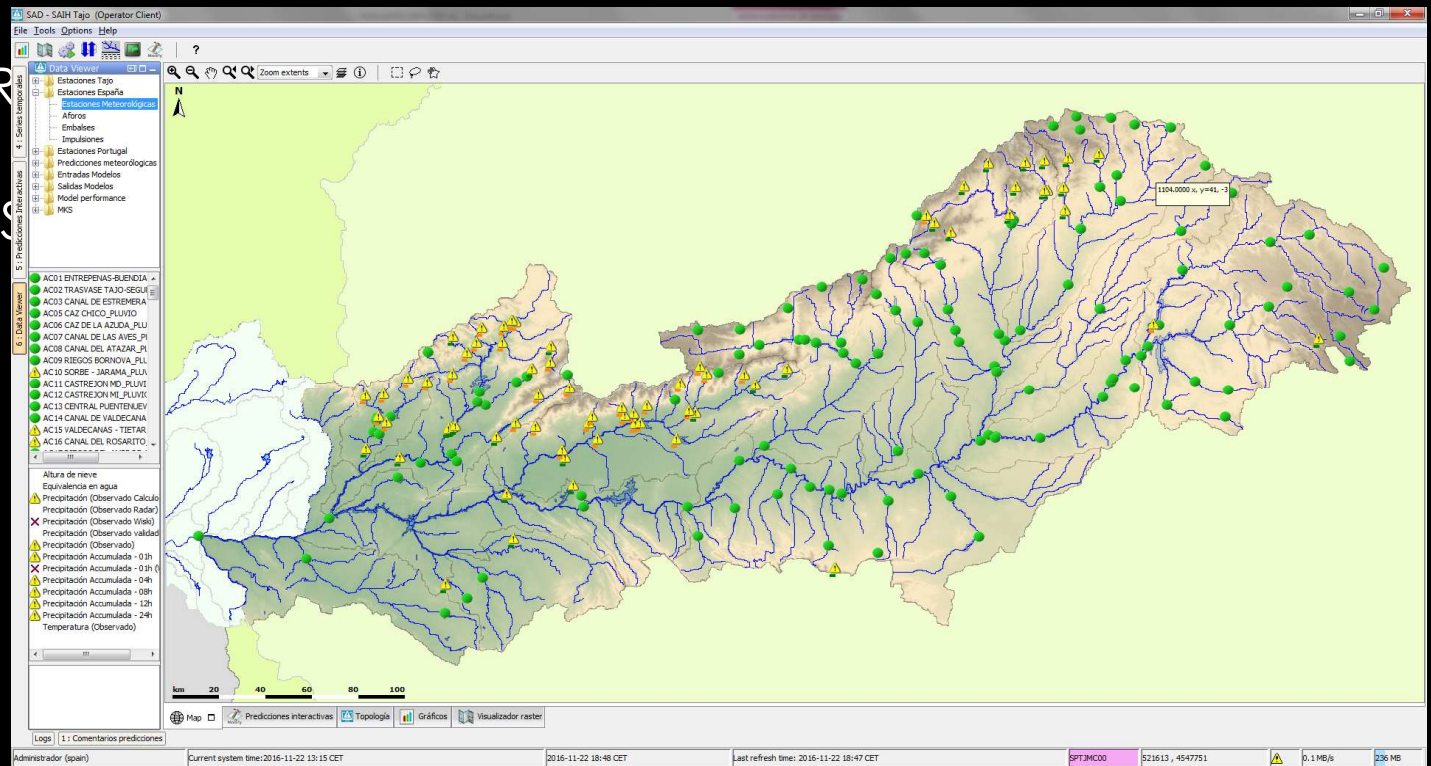


HERRAMIENTAS DE PREVISIÓN

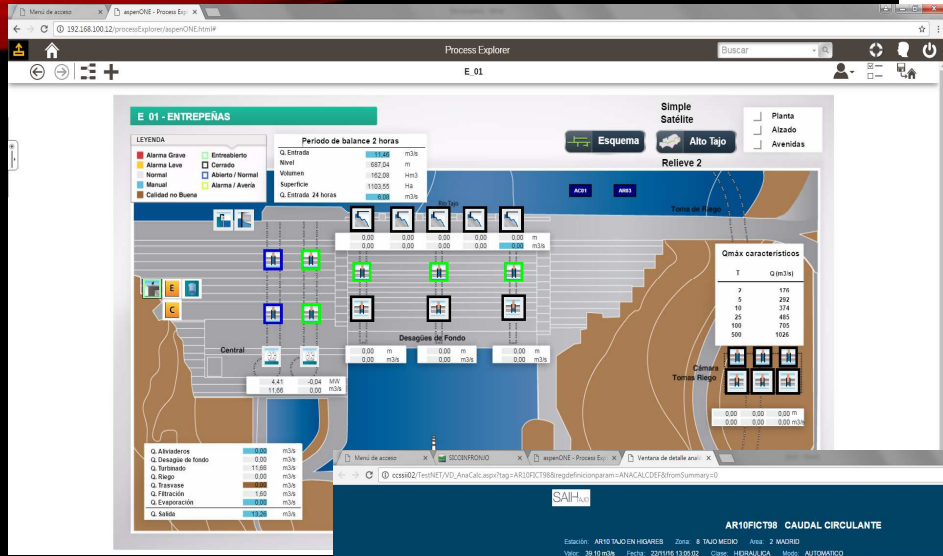
- **SAIH** COMO HERRAMIENTA DE OBSERVACIÓN
- **EFAS** – PREAVISOS CON ANTELACIÓN DE DIFERENTES FENÓMENOS ASOCIADOS A DATOS METEOROLÓGICOS
- **SAD TAJO** – SISTEMA DE AYUDA A LA DECISIÓN

HERRAMIENTAS DE PREVISIÓN

- **SAIH** COMO HERRAMIENTA
- **EFAS** – PREAVISOS ASOCIADOS A DATOS
- **SAD TAJO** –



SAIH



EMBALSES

E_01	E_26	E001
E_02	E_27	E002
E_03	E_28	E003
E_04	E_29	E004
E_05	E_30	E005
E_06	E_31	E006
E_07	E_32	E007
E_08	E_33	E008
E_09	E_34	E009
E_10	E_35	E010
E_11	E_36	E011
E_12	E_37	E012
E_13	E_38	E013
E_14	E_39	E014
E_15	E_40	E015
E_16	E_41	E016
E_17	E_42	E017
E_18	E_43	E018
E_19	E_44	E019
E_20	E_45	E020
E_21	E_46	E021
E_22	E_47	E022
E_23	E_48	E023
E_24	E_49	E024
E_25	E_50	E025
E_51		

AFOROS EN RIO

AR01	AR27
AR02	AR28
AR03	AR29
AR04	AR30
AR05	AR31
AR06	AR32
AR07	AR33
AR08	AR34
AR09	AR35
AR10	AR36
AR11	AR37
AR12	AR38
AR13	AR39
AR14	AR40
AR15	AR41
AR16	AR42
AR17	AR43
AR18	AR44
AR19	AR45
AR20	AR46
AR21	AR47
AR22	AR48
AR23	AR49
AR24	AR50
AR25	
AR26	

AFOROS EN CANAL

AC01	AC16
AC02	AC17
AC03	AC18
AC04	AC19
AC05	AC20
AC06	AC21
AC07	AC22
AC08	AC23
AC09	AC24
AC10	AC25
AC11	AC26
AC12	AC27
AC13	AC28
AC14	AC29
AC15	

PLUVIOMETROS

PN01	PN22	P_43
PN02	PN23	P_44
PN03	PN24	P_45
PN04	P_26	P_46
PN05	P_26	P_47
P_06	P_27	P_48
P_07	PN28	P_49
P_08	P_29	P_50
P_09	P_30	PN51
P_10	P_31	P_52
P_11	P_32	P_53
P_12	P_33	P_54
P_13	PN34	P_55
P_14	P_35	P_56
PN15	PN36	P_57
PN16	P_37	P_58
PN17	PN38	P_59
P_18	PN39	P_60
P_19	P_40	P_61
PN20	P_41	P_62
P_21	P_42	

IMPULSIONES

L01	L02
L03	L04
L05	L06
L07	L08
L09	L10
L11	L12

CUENCA CUENCA ESPAÑOLA

AREAS

- GUADALAJARA
- MADRID
- TALAVERA
- PLASENCIA

ZONAS

- 01... AI TO TAJO
- 02... TAJO ENTRE BOLARQUE Y ARANJUEZ
- 03... TAJUNA
- 04... JENARES
- 05... JARAMA
- 06... GUADARRAMA
- 07... ALBERCHE
- 08... MARGEN IZO EN TAJO MEDIO
- 09... TIETAR
- 10... ALAGÓN
- 11... ARRAGO

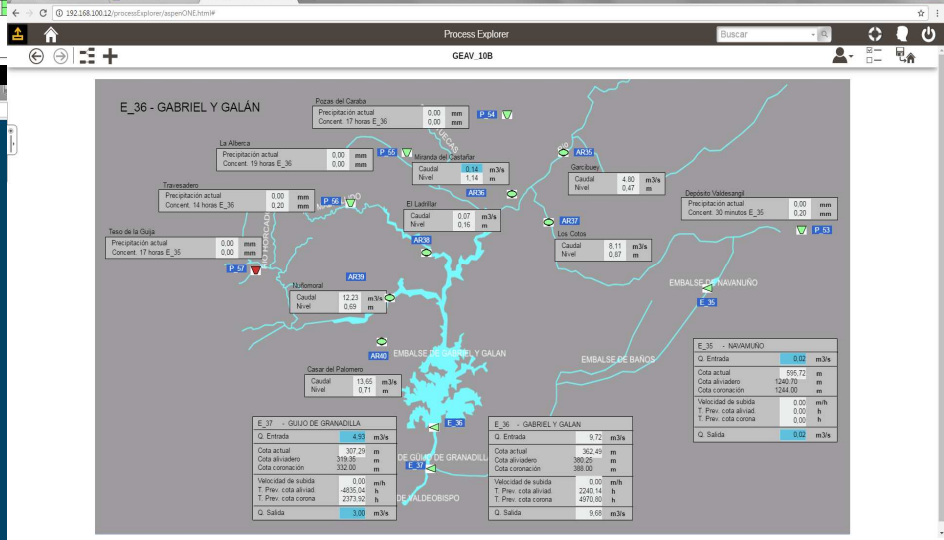
MARCOS DE CONTROL

MC01	MC02	MC03	MC04	MC05	MC06	MC07
------	------	------	------	------	------	------

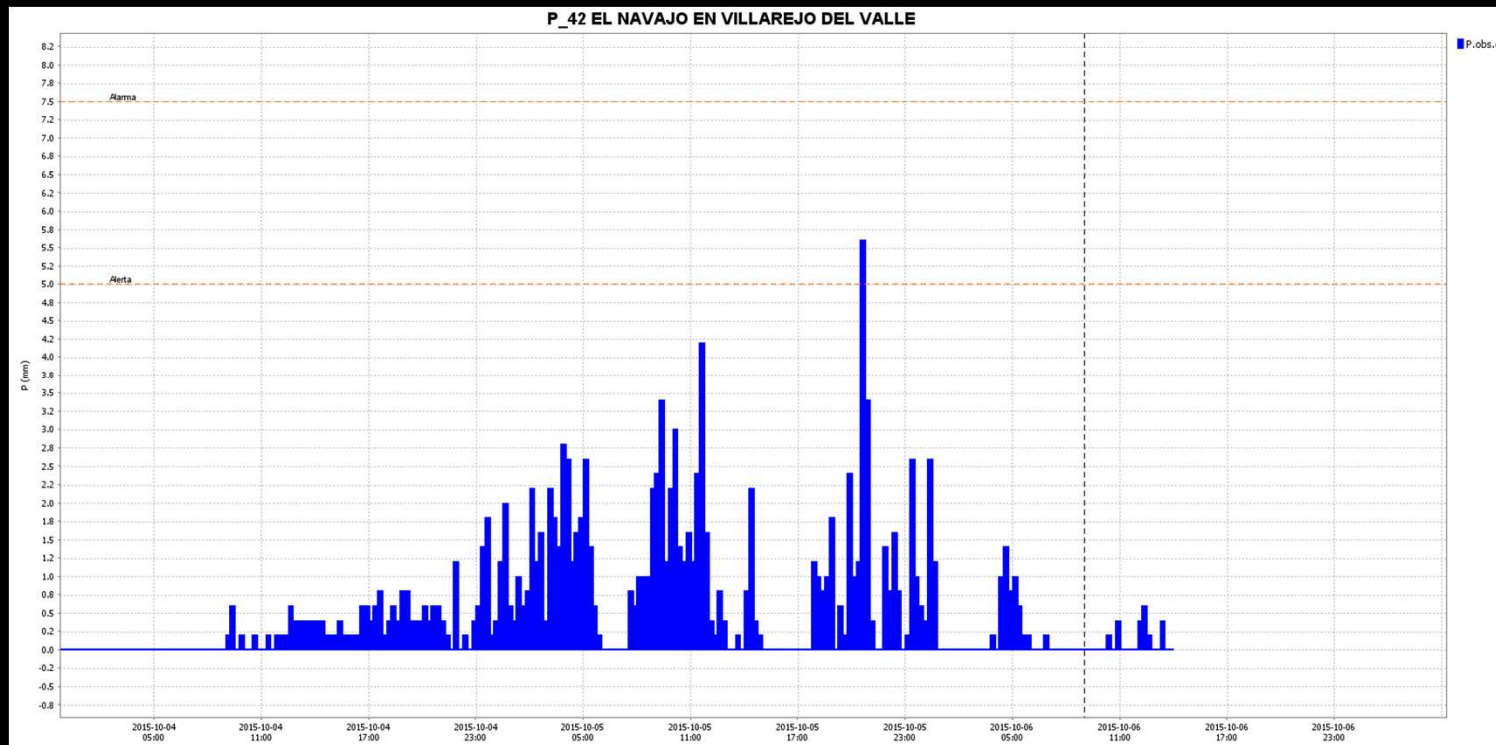
EM.A.S.

A006	A125
A020	A132
A030	A135
A031	A178
A049	A240
A053	A248
A058	A248

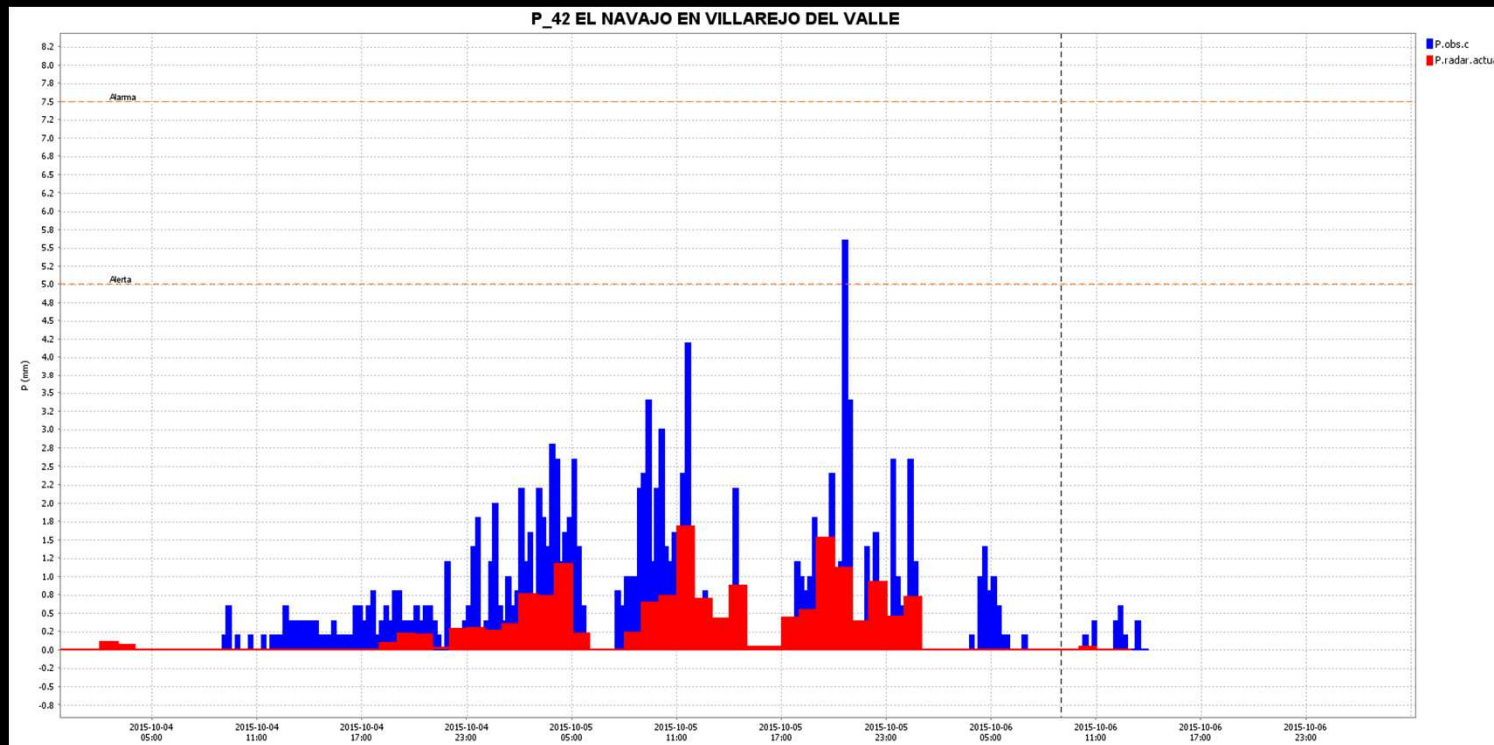
NIVOMETROS



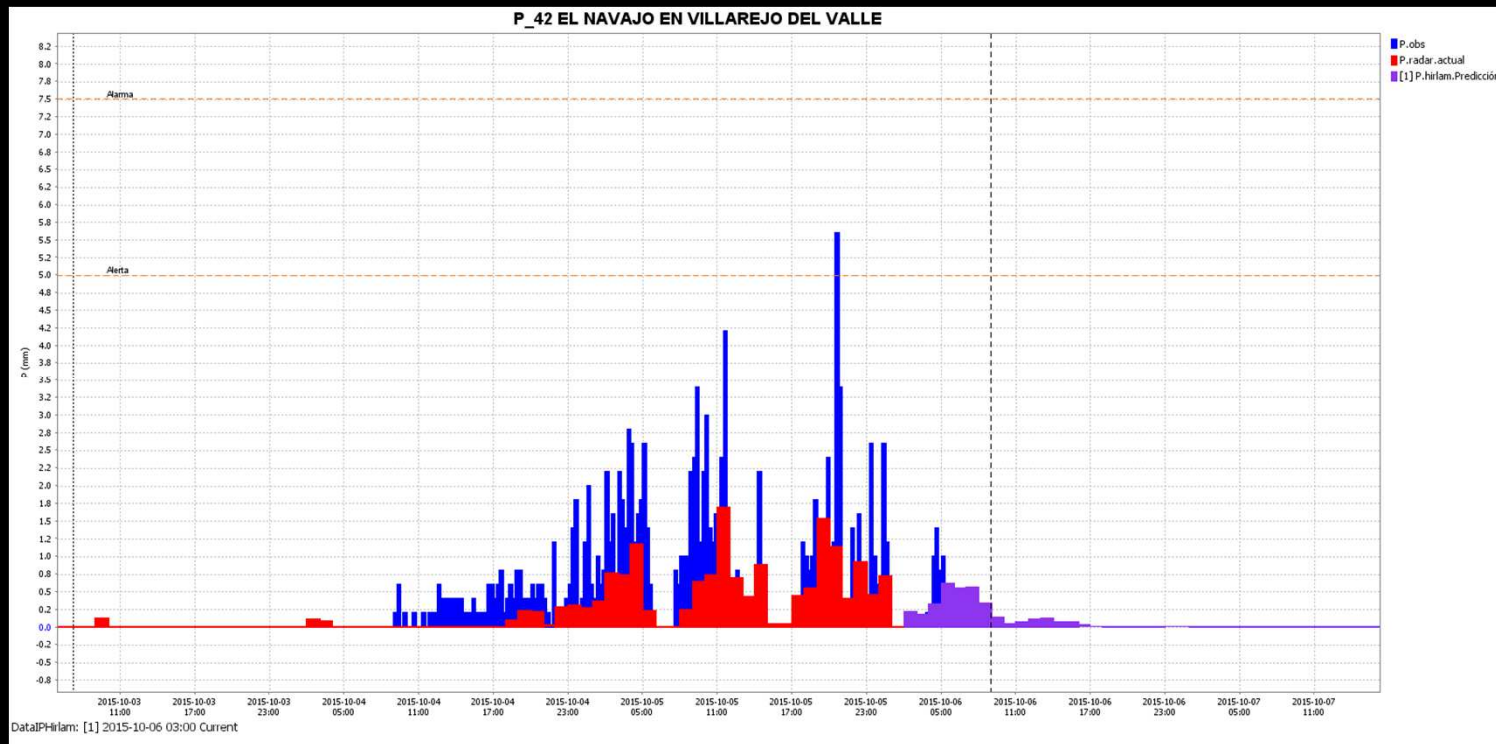
SAIH COMO SISTEMA DE OBSERVACIÓN



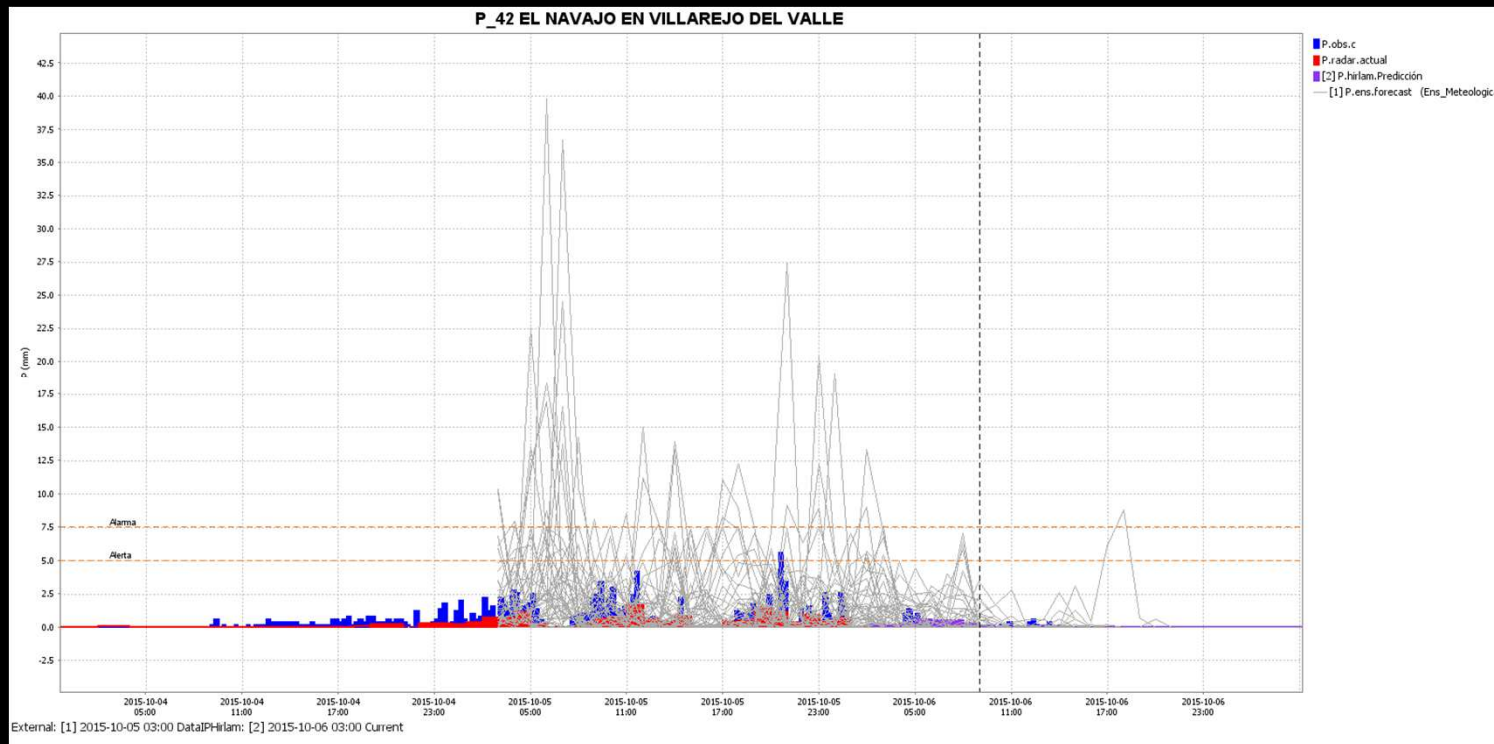
COMPARATIVA PRECIPITACIÓN: SAIH –RADAR AEMET



SAIH-RADAR-HIRLAM



SAIH-RADAR-HIRLAM-EPS



► Partners list

► Contact us

EFAS predicts a significant probability of flooding for

Spain - Tietar
Issued on Thursday 17th of November 2016 at 06:44 from Sunday 20th of November 2016 onwards.

[Read More](#)

New Bulletin
ON-LINE
August - September 2016



EFAS

EUROPEAN
FLOOD
AWARENESS
SYSTEM

EFAS predicts a significant probability of flooding for

Spain - Tietar

Issued on Thursday 17th of November 2016 at 06:44 from Sunday 20th of November 2016 onwards.

[Read More](#)



- Home
- EFAS Forecasting
- Utilities
- Partners Forum
- Search
- Partners list
- Contact us

José Antonio Hinojal Martín [Log out](#)

Main Menu

- ▶ Home
- ▶ EFAS Forecasting
- ▶ Utilities
- ▶ Partners Forum
- ▶ Search
- ▶ Partners list
- ▶ Contact us

EFAS Flood Notification for Spain - River: Tietar - Type: Formal

Written by Miltenburg Ivo
Thursday, 17 November 2016 07:45

EFAS Flood Notification - Type: Formal*

Country(ies): **Spain**
 River(s): **Tietar (Sorraia, Tejo basin)**
 Predicted start of event: **Sunday 20th of November 2016**
 Earliest predicted peak: **Monday 21st of November 2016**
 Probability to exceed a 5-year return period magnitude: **67%**
 Probability to exceed a 20-year return period magnitude: **38%**
 Forecast date: **2016-11-16 12 UTC**
 Comment: -

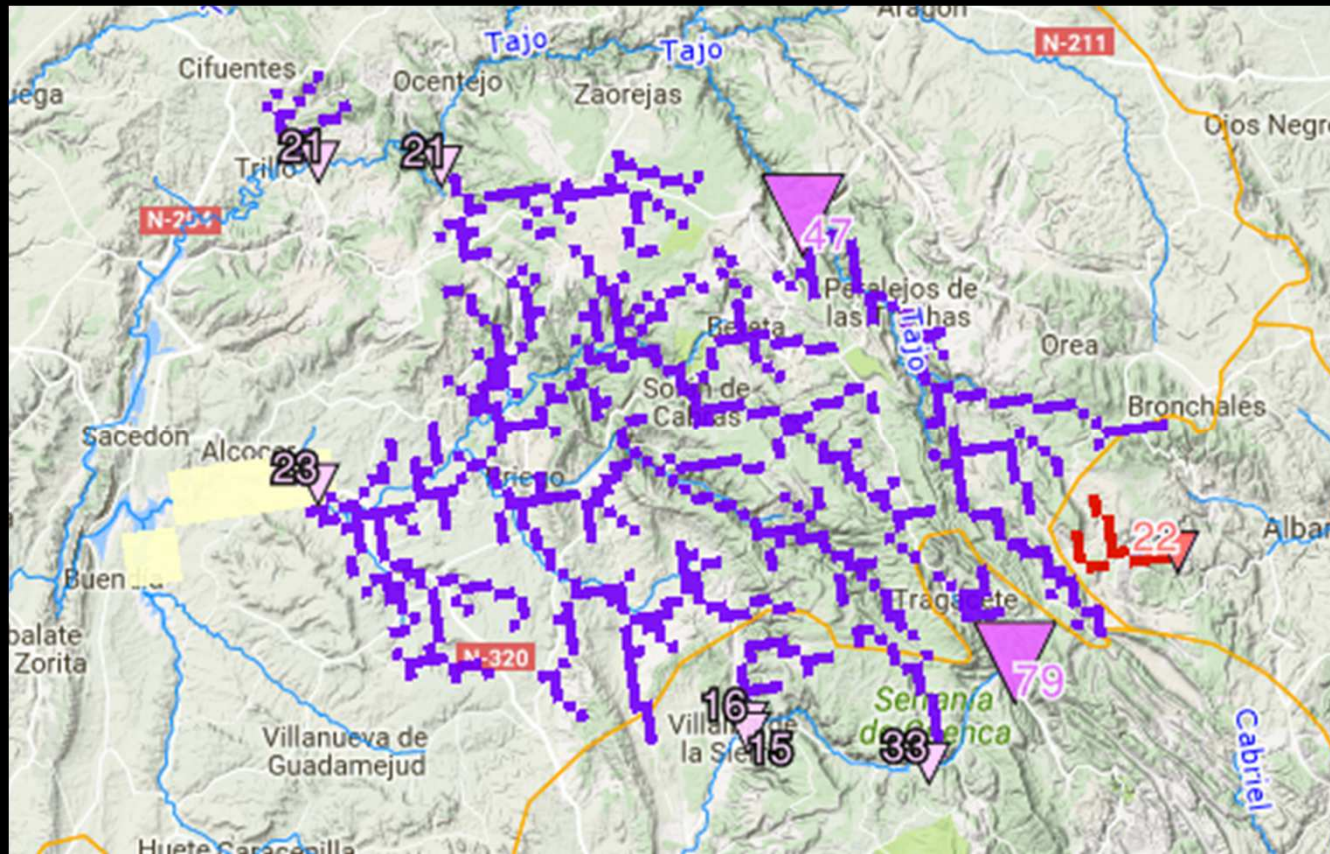
This is the only notification you will receive for this event! Please follow the evolution of the event on [EFAS](#).

EFAS forecaster on duty

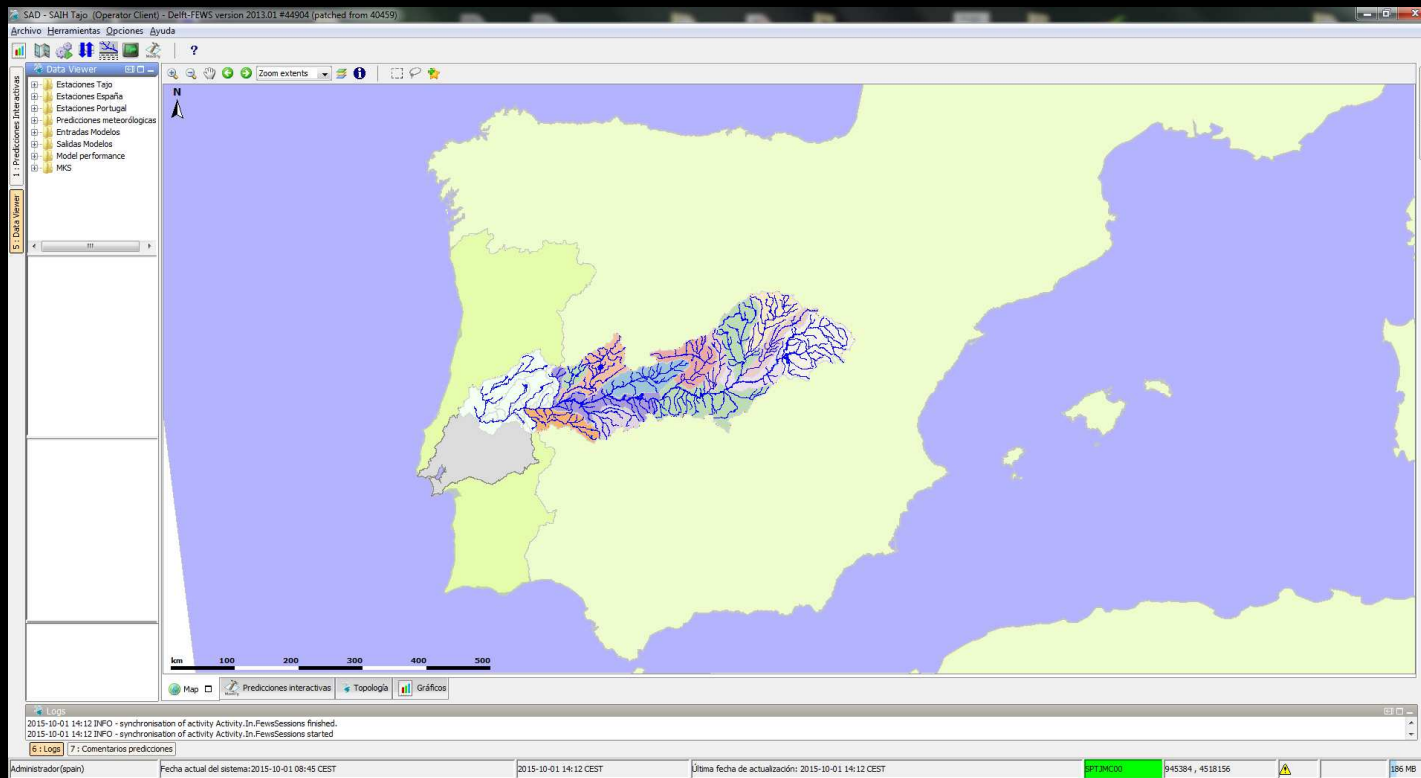
Ivo Miltenburg
 Tel: 0031-(0)6-1173-4851
 email: ivo.miltenburg@deltares.nl
 Rijkswaterstaat Water Management Centre for the Netherlands (RWS WMCN)

EFAS predicts a significant

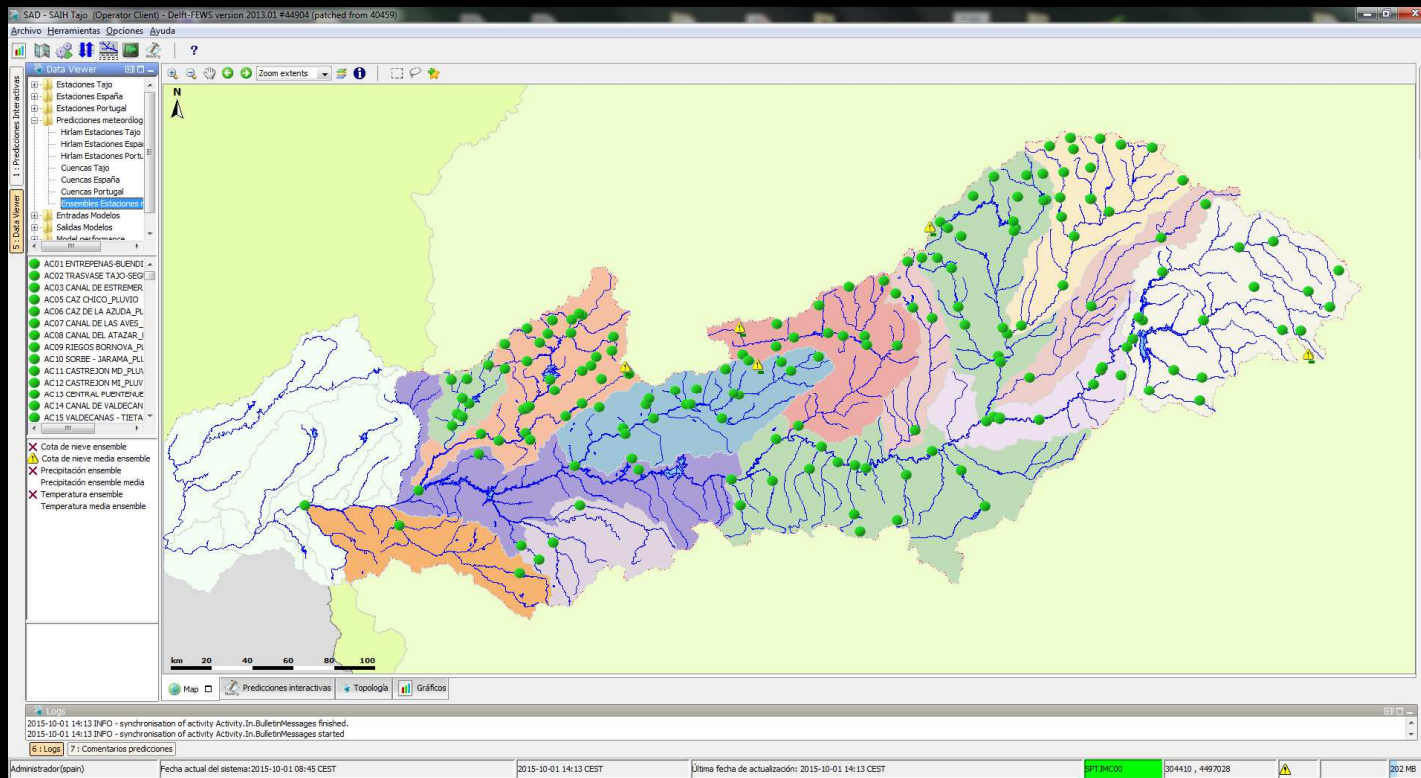
EFAS



SAD TAJO - FEWS

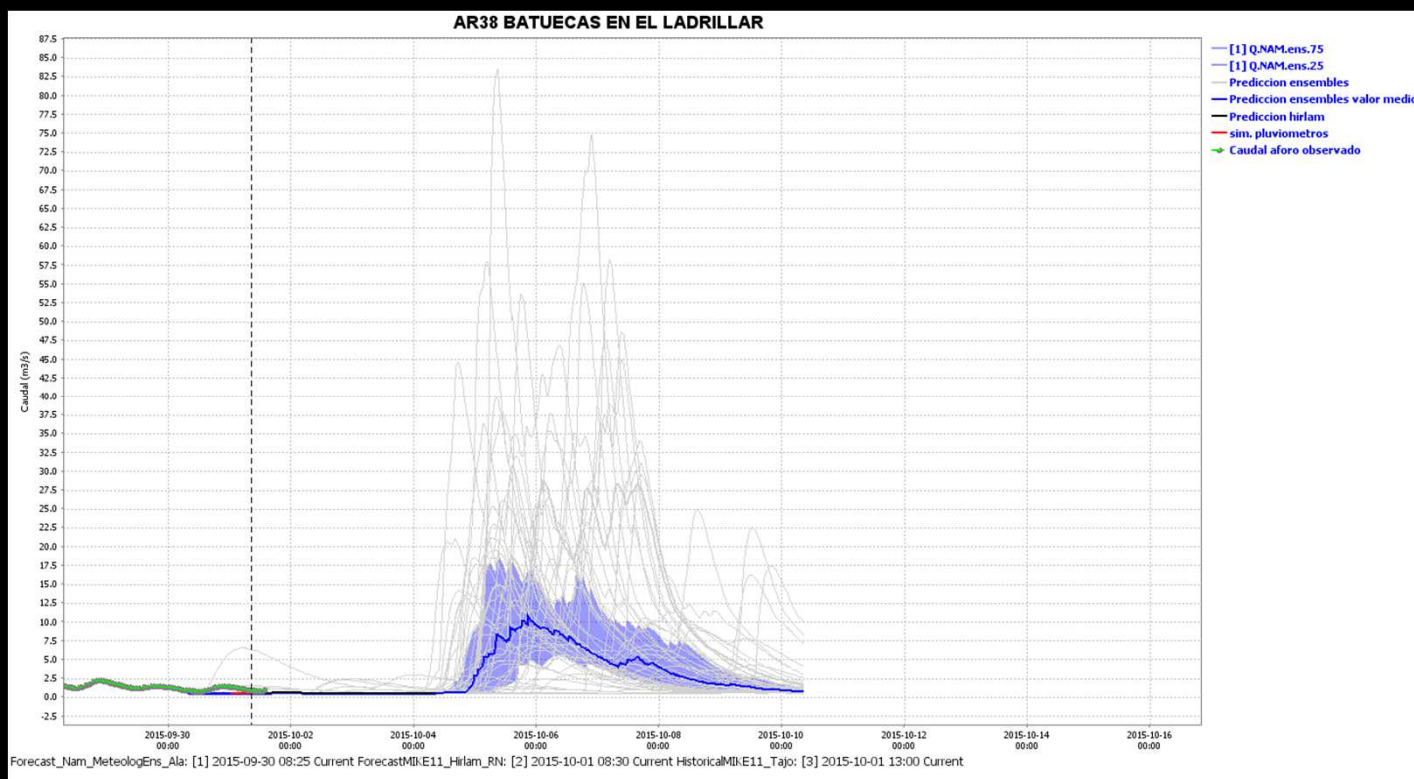


FEWS ESTACIONES SAIH CON INFORMACIÓN DE EPS (ENSEMBLES)



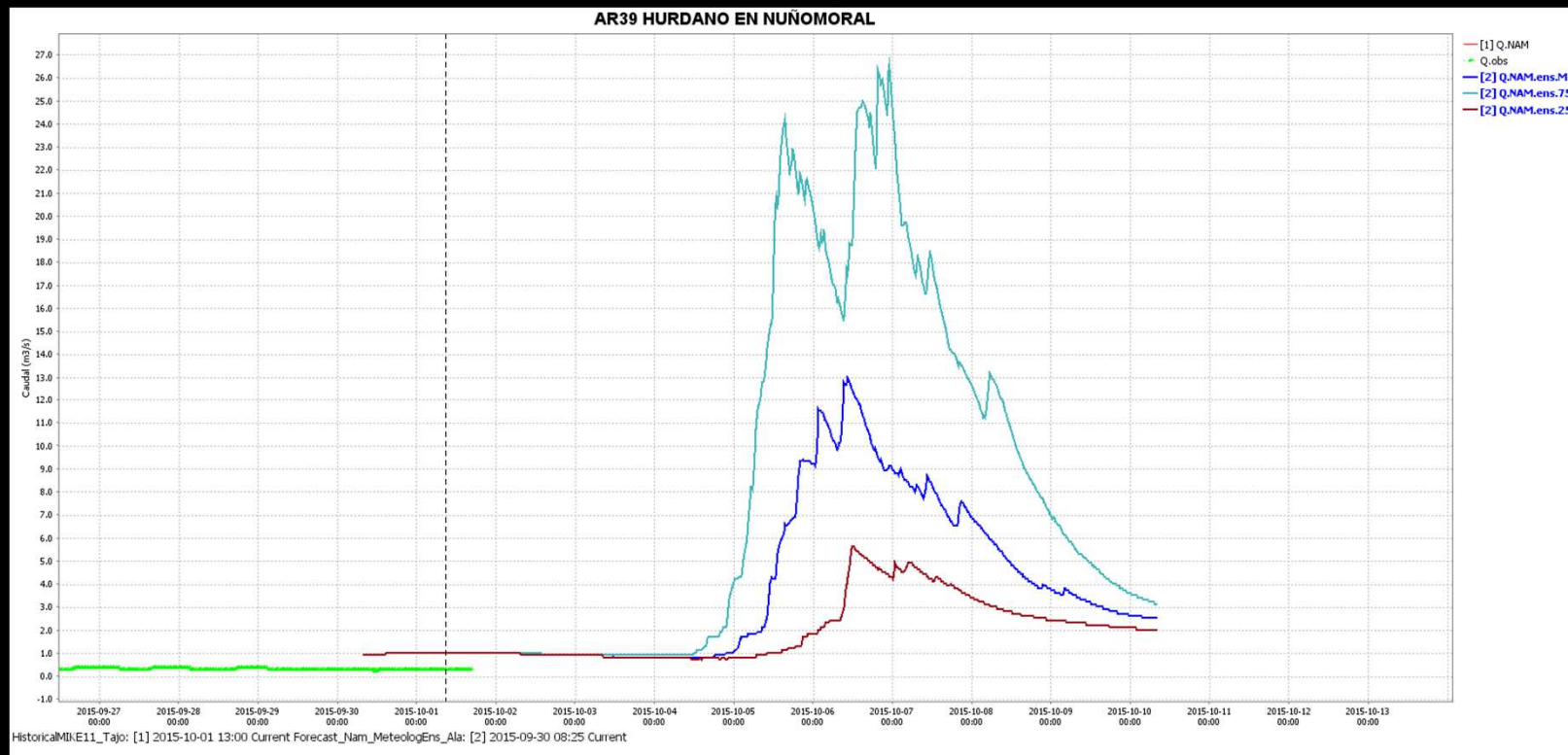
FEWS

51 RESULTADOS DE LOS EPS Y SUS BANDAS DE CONFIANZA (P25-P50-P75),
ASÍ COMO CON LA PREDICCIÓN HIRLAM



PREDICCIÓN DE CAUDALES

ESTACIÓN DE AFOROS (P25 – P50 – P75)



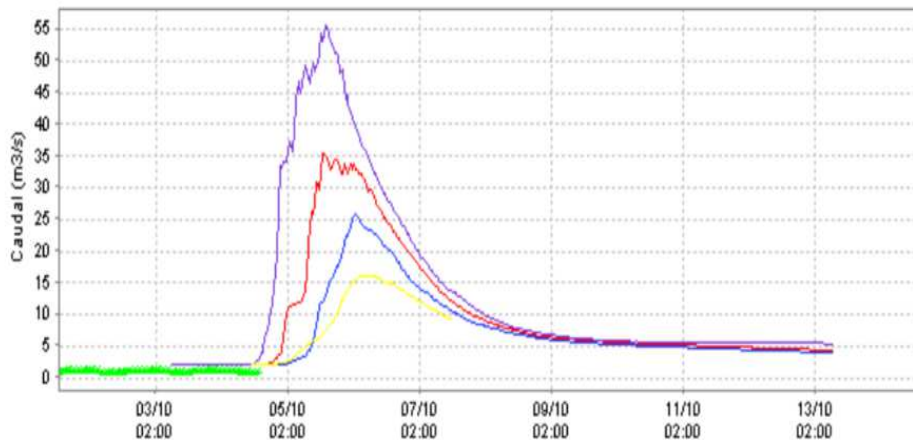
PREDICCIÓN FEWS 4 DE OCTUBRE 2015

AFLUENTES DEL ALAGÓN (EPS P25-50-75 Y HIRLAM)

Navegador: [SAIH Navegador](#): > [Predicciones](#) > LOS ANGELES EN CASAR PALOMERO [print](#)

Predicciones HIRLAM y Ens-ECMWF para LOS ANGELES EN CASAR PALOMERO

Caudales

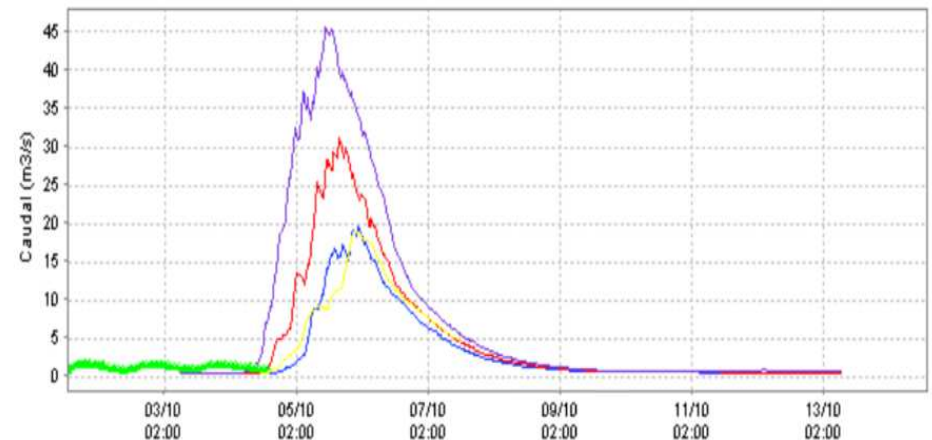


● Caudal Afr Obs — Caudal Afr Ens P25 — Caudal Afr Ens Med — Caudal Afr Ens P75 — Caudal Afr HRL

Navegador: [SAIH Navegador](#): > [Predicciones](#) > BATUECAS EN EL LADRILLAR [print](#)

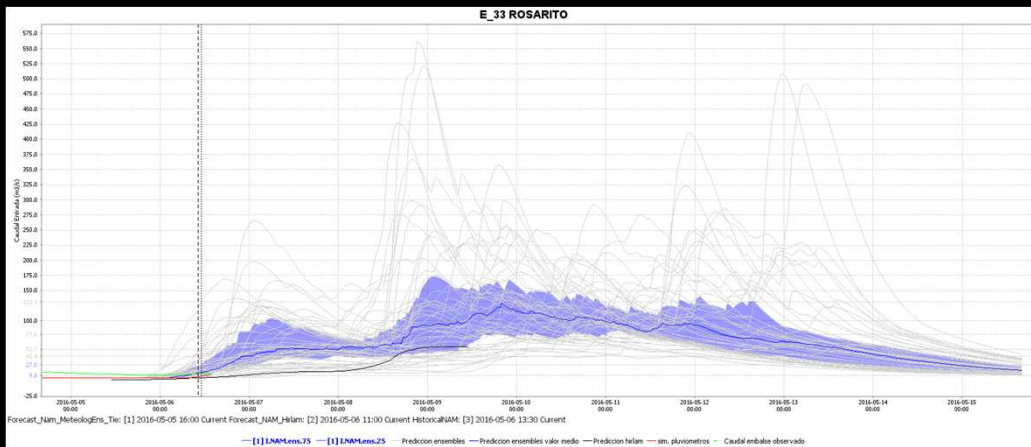
Predicciones HIRLAM y Ens-ECMWF para BATUECAS EN EL LADRILLAR

Caudales



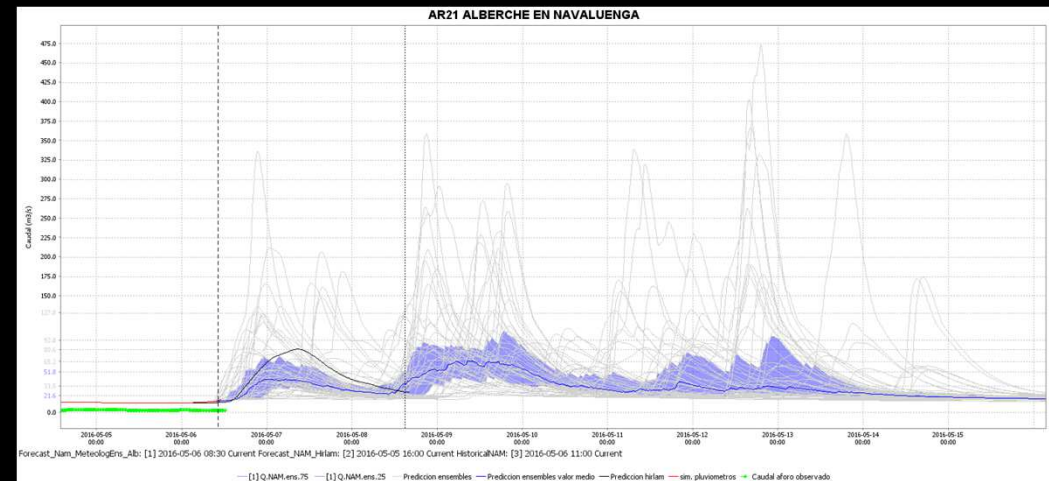
● Caudal Afr Obs — Caudal Afr Ens P25 — Caudal Afr Ens Med — Caudal Afr Ens P75 — Caudal Afr HRL

EPISODIO AVENIDAS MAYO 2016 PREVISIÓN CAUDALES CON FEWS



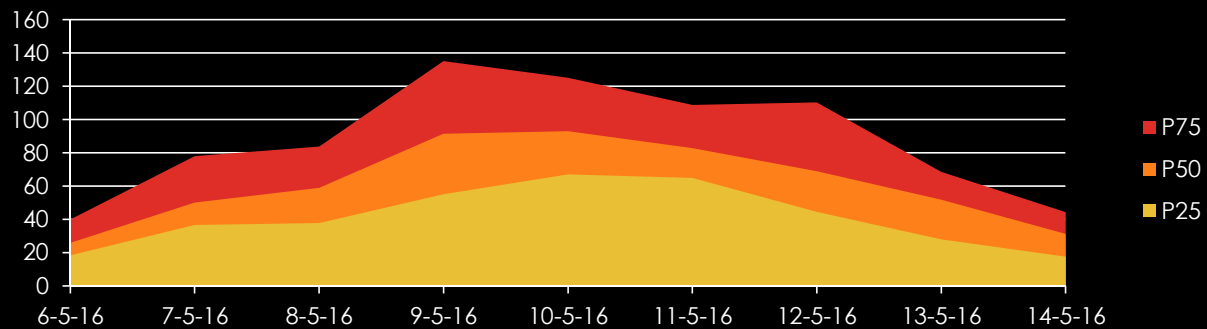
EMBALSE DE ROSARITO

AFORO ALBERCHE EN NAVALUENGA

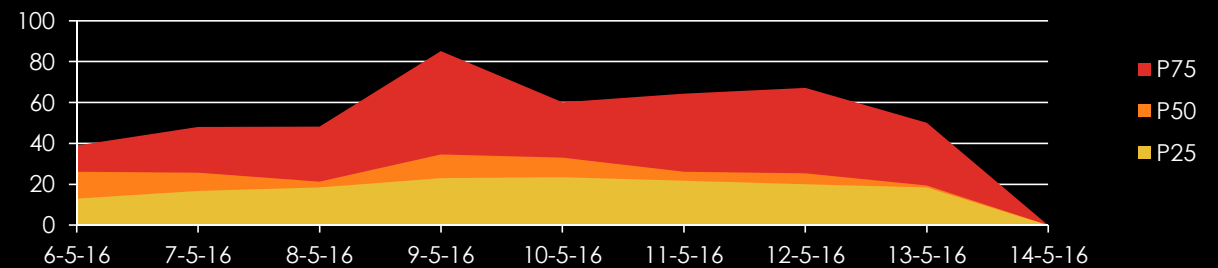


EPISODIO AVENIDAS MAYO 2016

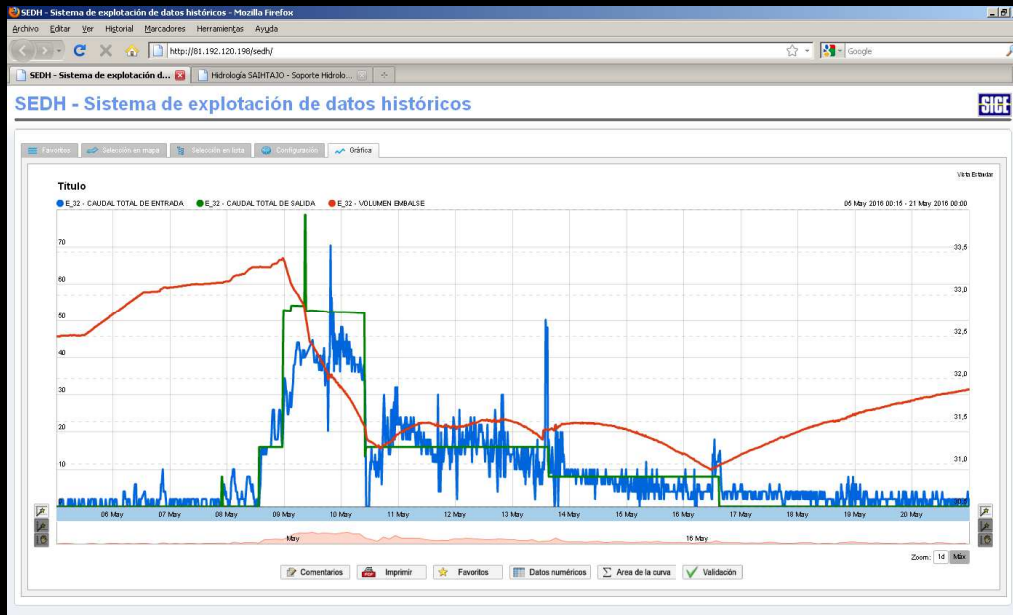
ROSARITO - Qmed.diario (m³/s)



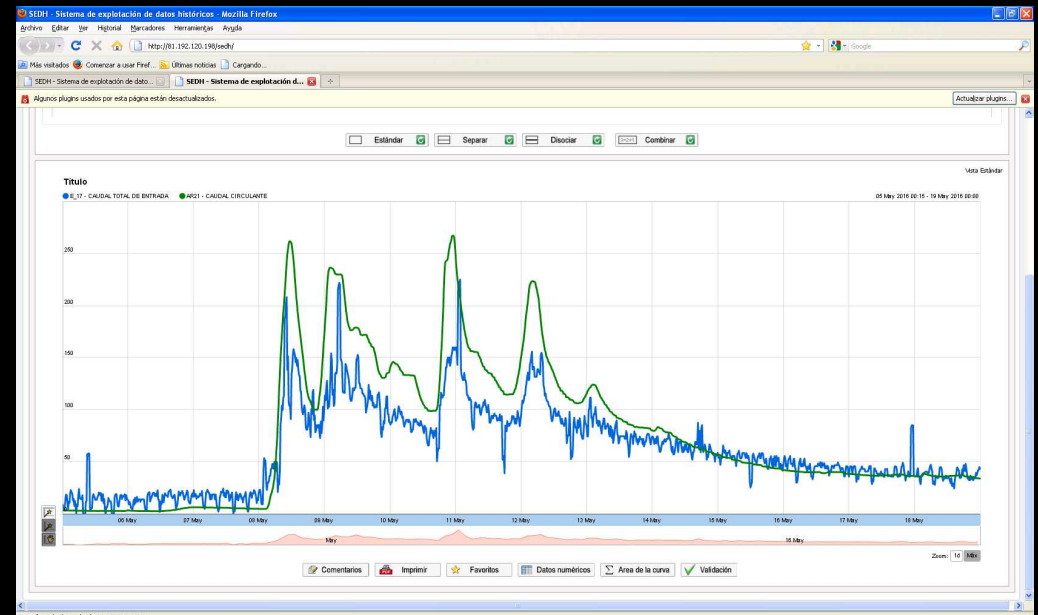
ALBERCHE EN NAVALUENGA - Qmed.diario (m³/s)



HIDROGRAMAS DE LAMINACIÓN DE AVENIDAS



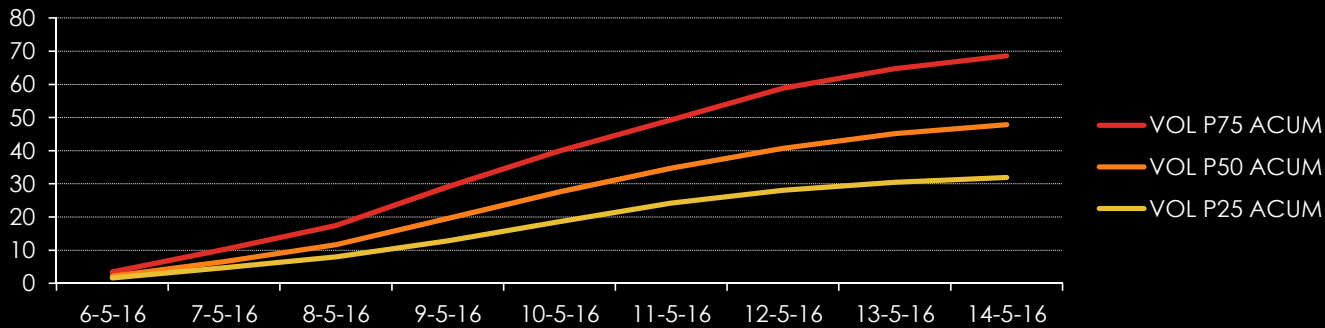
EMBALSE DE ROSARITO



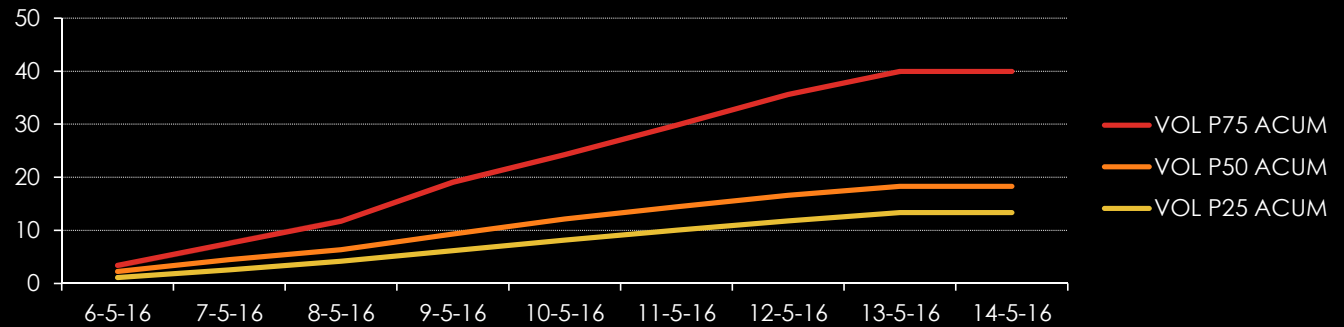
AFORO ALBERCHE EN NAVALUENGA y
EMBALSE DE BURGUILLO

VOLÚMENES APORTACIÓN PREVISTA

ROSARITO - VOL.entr.Acumulado (hm³)



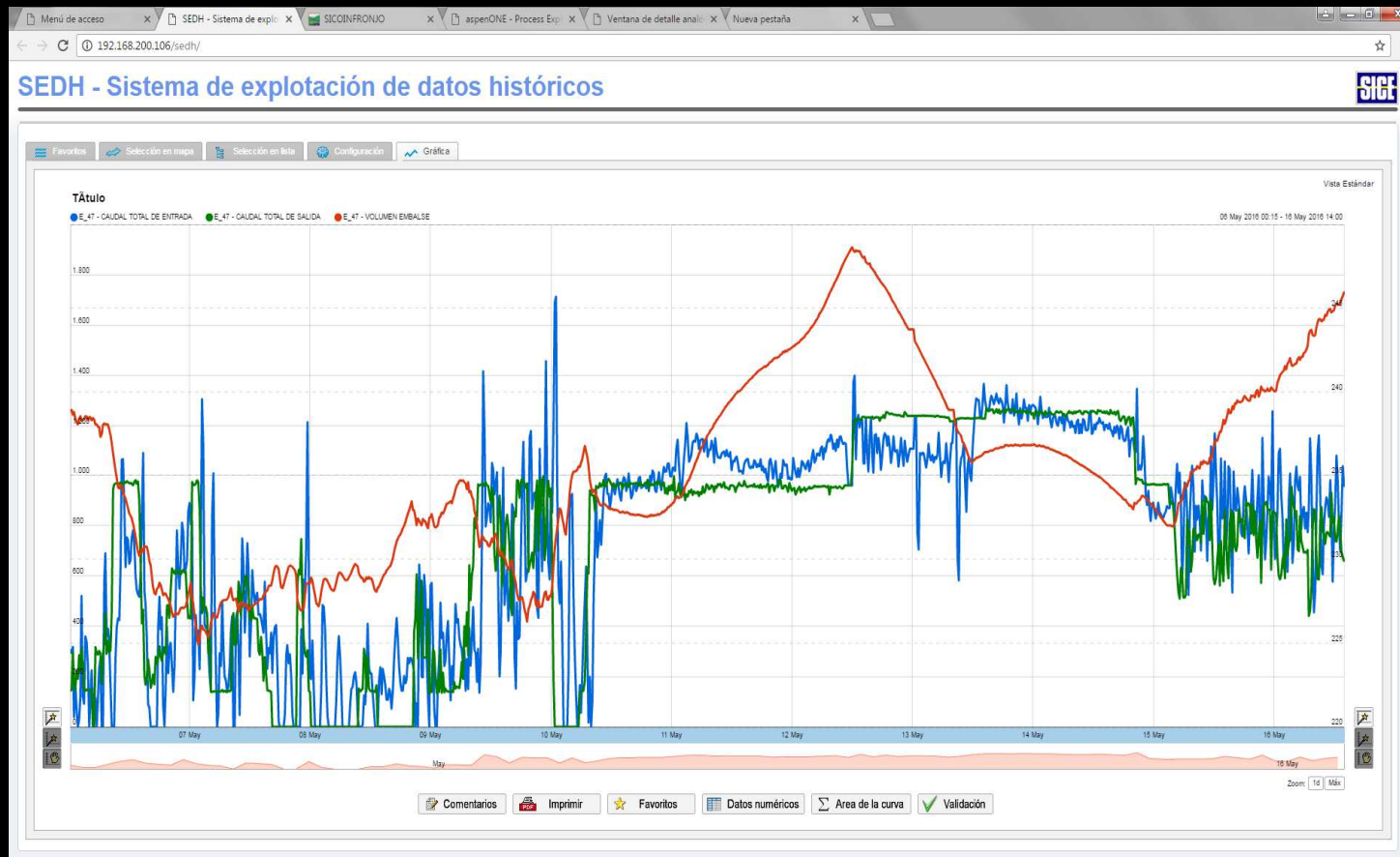
ALBERCHE EN NAVALUENGA - VOL.entr.Acumulado (hm³)



GESTIÓN CON PORTUGAL CEDILLO



EPISODIO DE AVENIDAS 6 AL 15 DE MAYO DE 2016



Caudal punta de entrada
registrado **1713.1 m³/s**
10/05/2016 01:00

Desembalse máximo
1269.0 m³/s 13/05/2016
14:45

EPISODIO DE AVENIDAS 6 AL 15 DE MAYO DE 2016



- AVENIDA ESTIMADA EN REGIMEN NATURAL EN EL TAJO: 5.300 m³/s
- FUNCIONAMIENTO NORMAL DE CEDILLO (Qsalida < 1300 m³/s)
- SOLICITARON DISMINUIR POR PROBLEMAS EN SANTAREM



GRACIAS POR SU ATENCIÓN